



Meesenburg

est. 1758



Abdichtung für
Elemente und Fassaden



Kennen Sie schon unsere **exklusiven Marktplatz-Specials?**

www.meesenburg.shop

Ihr schneller und bequemer
Zugang zu unseren Produkten.

Damit Sie mehr Zeit für's
Wesentliche haben.



Code scannen und
direkt zum Shop



Der Meesenburg Marktplatz – Ihr Onlineshop.

Inhaltsverzeichnis

 Abdichtung für Elemente und Fassaden.....	4-9
---	-----

Vorhangfassade

Abdichtung der Fassade / Wand

Innere Abdichtungsebene – Nicht überputzbare Folien.....	10
Innere Abdichtungsebene – Überputzbare Folien.....	11
Äußere Abdichtungsebene – Nicht überputzbare Folien.....	12-14

Massivfassade

Abdichtung der Anschlussfuge Fenster / Außentür

Innere Abdichtungsebene – Überputzbare Folien.....	15-18
Äußere Abdichtungsebene – Überputzbare Folien.....	19-22

Abdichtung der Fassade / Wand

Äußere Abdichtungsebene – Nicht überputzbare Folien.....	23-24
--	-------

Vorhang- und Massivfassade – Schleppfolien

Abdichtung der Fassade / Wand und unter der Fensterbank

Äußere Abdichtungsebene.....	25-27
------------------------------	-------

Fußpunktbereich

Abdichtung im Fußpunktbereich nach DIN 18195, 18533

Äußere Abdichtungsebene – Nicht überputzbare Folien.....	28-29
--	-------

Zubehörprodukte

Primer.....	30-32
Kleb- und Dichtstoffe.....	33-37
PU-Schaum zur Montage.....	38-39
blaugelb Montageprodukte.....	40-41

 Artikelliste.....	42-43
---	-------



Abdichtung für Elemente und Fassaden

Der Elemente- und Fassadenbau umfasst ein sehr breites Anwendungsfeld – besonders im Objektbau stellt er ein wichtiges Segment für die Herstellung und Montage von Fenstern und Türen dar. Durch die Konstruktion der Fassaden mit Stahl-,

Alu- und Glaselementen ergeben sich vielfältige Gestaltungsmöglichkeiten, aber auch besondere Anforderungen an die einzusetzenden Produkte. Die Energieeinspardiskussion stellt alle an der Gebäudehülle Beteiligten vor neue

Aufgaben. Wer Fenster einbaut und Fassaden abdichtet, muss heute – von der EnEV bis hin zur Produktnorm – viel mehr Regelwerke und Vorschriften beachten als früher.

Normen/Richtlinien	Inhalte
DIN EN 1027:2016-09	<ul style="list-style-type: none"> Fenster und Türen – Schlagregendichtheit – Prüfverfahren Deutsche Fassung EN 1027:2016
DIN 18195:2017-07	<ul style="list-style-type: none"> Abdichtung von Bauwerken – Begriffe Dieses Dokument legt Begriffe sowie Abkürzungen und Bezeichnungen für die Anwendung der Normen für die Abdichtung von Bauwerken (DIN 18531 bis DIN 18535) fest. DIN 18195 Beiblatt 2:2017-07 Abdichtung von Bauwerken – Beiblatt 2: Hinweise zur Kontrolle und Prüfung der Schichtdicken von flüssig verarbeiteten Abdichtungsstoffen
DIN 18355:2019-09	<ul style="list-style-type: none"> VOB Vergabe- und Vertragsordnung für Bauleistungen – Teil C: Allgemeine Technische Vertragsbedingungen für Bauleistungen (ATV) – Tischlerarbeiten
DIN 18360:2019-09	<ul style="list-style-type: none"> VOB Vergabe- und Vertragsordnung für Bauleistungen – Teil C: Allgemeine Technische Vertragsbedingungen für Bauleistungen (ATV) – Metallbauarbeiten
DIN 18531:2017-07	<ul style="list-style-type: none"> Abdichtung von Dächern sowie von Balkonen, Loggien und Laubengängen
DIN 18533:2017-07	<ul style="list-style-type: none"> Abdichtung von erdberührten Bauteilen
DIN 18540:2014-09	<ul style="list-style-type: none"> Abdichten von Außenwandfugen im Hochbau mit Fugendichtstoffen
DIN 18542:2020-04	<ul style="list-style-type: none"> Imprägnierte Fugendichtungsbänder aus Schaumkunststoff – Zur Abdichtung von Außenwandfugen – Anforderungen und Prüfung
DIN 18545:2015-07	<ul style="list-style-type: none"> Abdichten von Verglasungen mit Dichtstoffen – Anforderungen an Glasfalze und Verglasungssysteme
DIN 4108-7:2011-01	<ul style="list-style-type: none"> Wärmeschutz und Energie-Einsparung in Gebäuden – Teil 7: Luftdichtheit von Gebäuden – Anforderungen, Planungs- und Ausführungsempfehlungen sowie -beispiele
DIN 7864-1:1984-04	<ul style="list-style-type: none"> Elastomer-Bahnen für Abdichtungen; Anforderungen, Prüfung
DIN EN 1026:2016-09	<ul style="list-style-type: none"> Fenster und Türen – Luftdurchlässigkeit – Prüfverfahren Deutsche Fassung EN 1026:2016
DIN EN ISO 11600:2011-11	<ul style="list-style-type: none"> Hochbau – Fugendichtstoffe – Einteilung und Anforderungen von Dichtungsmassen (ISO 11600:2002 + Amd 1:2011); Deutsche Fassung EN ISO 11600:2003 + A1:2011 Diese Internationale Norm legt die Typen und Klassen von Fugendichtstoffen für den Hochbau entsprechend ihrer Anwendungen und ihrer Leistungsmerkmale fest.
Energieeinsparverordnung Verordnung über energiesparenden Wärmeschutz und energiesparende Anlagentechnik bei Gebäuden (EnEV) § 6	Dichtheit, Mindestluftwechsel
Energieeinsparverordnung Verordnung über energiesparenden Wärmeschutz und energiesparende Anlagentechnik bei Gebäuden (EnEV) § 7	Mindestwärmeschutz, Wärmebrücken
Gebäudeenergiegesetz (GEG 2019)	<ul style="list-style-type: none"> Gesetz zur Vereinheitlichung des Energieeinsparrechts für Gebäude Mit dem GEG werden die noch parallel laufenden Regelungen zusammengeführt: Energieeinsparungsgesetz (EnEG), Energieeinsparverordnung (EnEV) und Erneuerbare-Energien-Wärmegesetz (EEWärmeG). Hintergrund der Entwicklung ist u.a. die EU-Gebäuderichtlinie (Richtlinie 2010/31/EU vom 19. Mai 2010 über die Gesamtenergieeffizienz von Gebäuden), die den Niedrigenergie-Standard für Neubauten fordert: für öffentliche Gebäude ab 2019 und für privatwirtschaftliche Gebäude ab 2021. Laut EnEG hätte das GEG am 1. Januar 2019 erlassen werden müssen. Ein Regierungsentwurf wurde am 23.10.2019 vom Bundeskabinett beschlossen und könnte frühestens 2020 in Kraft treten.
Leitfaden zur Montage – März 2020	<ul style="list-style-type: none"> Leitfaden zur Planung und Ausführung der Montage von Fenstern und Haustüren für Neubau und Renovierung
Leitfaden zur Montage von Vorhangfassaden – Juni 2017	<ul style="list-style-type: none"> Leitfaden zur Montage von Vorhangfassaden – Planung und Ausführung der Montage für Neubau und Renovierung
MO-01/1	<ul style="list-style-type: none"> ift-Richtlinie MO-01/1 – Baukörperanschluss von Fenstern Teil 1 Verfahren zur Ermittlung der Gebrauchstauglichkeit von Abdichtungssystemen
MO-02/2	<ul style="list-style-type: none"> ift-Richtlinie MO-02/1 – Baukörperanschluss von Fenstern Teil 2 Verfahren zur Ermittlung der Gebrauchstauglichkeit von Befestigungssystemen

Diese Liste zeigt Beispiele und ist nicht vollständig.



Abdichtung für Elemente und Fassaden

Fassadentypen und Abdichtungsprodukte

Man unterscheidet generell zwischen nicht tragenden Vorhangfassaden und Massivfassaden, die eine tragende Wandkonstruktion darstellen.

Die Abdichtung der Fassadenelemente spielt eine wichtige Rolle für die dauerhafte Funktion der Fassade. Sie muss je nach dem

Typ der Fassadenkonstruktion sorgfältig geplant und ausgeführt werden.

Nicht tragende Konstruktion – Vorhangfassaden		Tragende Wand – Massivfassaden	
 <p>© Henkel AG & Co. KGaA</p>		 <p>© Henkel AG & Co. KGaA</p>	
Beispiele Fassadentyp			
Vorgehängte hinterlüftete Fassade (VHF); Doppelfassade Elementfassade Pfosten-Riegel-Fassade Wechselfassade Glasfassade		Lochfensterfassade Bandfassade Gedämmte Fassade mit WDVS; Fenster-Vorwandmontage Verblendmauerwerk 2-schalige Bauweise; Fenster-Vorwandmontage	
Abdichtungsprodukte für die Anschlussfuge von Fenstern und Türen			
3-Ebenen Abdichtung: Innere Ebene Mittlere Ebene Äußere Ebene Alle drei Ebenen bei geeigneter Fassadenkonstruktion	Folie (nicht überputzbar) PU-Schaum Folie Multifunktionsband	3-Ebenen Abdichtung: Innere Ebene Mittlere Ebene Äußere Ebene Alle drei Ebenen	Folie (überputzbar) Spritzbarer Dichtstoff + Rundschnur vorkomprimiertes Dichtband PU-Schaum Folie (überputzbar) Spritzbarer Dichtstoff + Rundschnur vorkomprimiertes Dichtband Multifunktionsband
Abdichtungsprodukte für den Fußpunktbereich			
Abdichtung im erdberührten Bereich nach DIN 18195, 18533			
3-Ebenen Abdichtung:	Innere Ebene Mittlere Ebene Äußere Ebene	Folie (nicht überputzbar oder überputzbar) Sockeldämmprofil EPDM-Folie KSK-Folie Allwetterfolie	

Die häufigste Art der Abdichtung von Anschlussfugen ist aufgrund der Besonderheiten im Metallbaubereich ein System aus Folie-Schaum-Folie. Bei ent-

sprechenden Voraussetzungen an die Laibungsbildung kann die Abdichtung der Fensteranschlussfuge z. B. auch mit einem Multifunktionsband erfolgen.

Sprechen Sie uns einfach an, wir beraten Sie gerne.



Abdichtung für Elemente und Fassaden

Rahmenkonstruktion einer Vorhangfassade

Die Rahmenkonstruktion einer Vorhangfassade besteht aus fest eingesetzten Füllungen und transparenten Elementen, entweder als fest verglaste Elemente oder als Fenster zum Öffnen.

Je nach Aufbau der Fassade (z. B. Elementbauweise oder Pfosten-Riegel-Konstruktion) werden die einzelnen Elemente

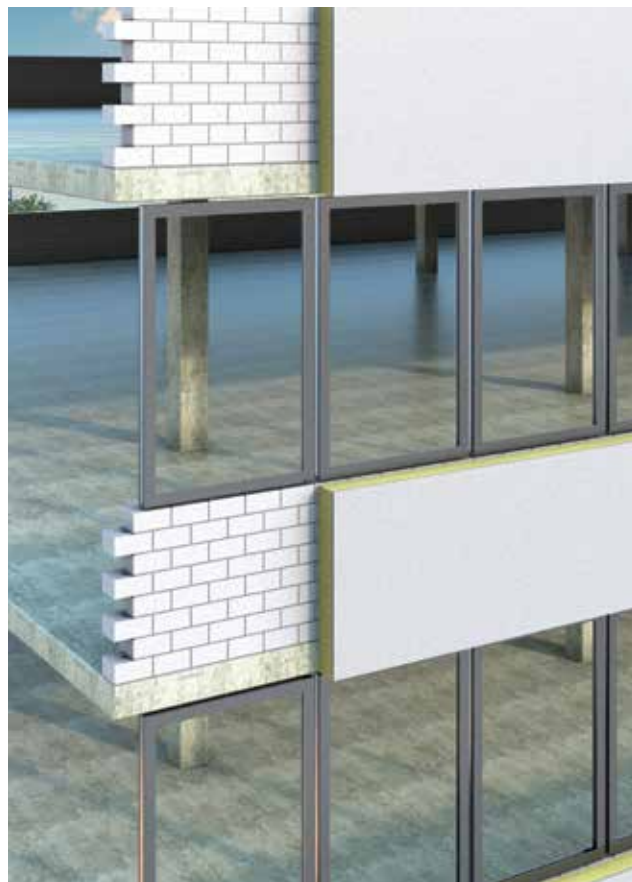
nur im Attika- und Fußpunktbereich oder umlaufend zu den Pfosten und Riegeln abgedichtet. Dämmkeile übernehmen hier die Funktion der Schall- und Wärmedämmung zwischen den Elementen. Bei hinterlüfteten Fassaden erfolgt die Abdichtung in der Regel pro Geschoss umlaufend um das Gebäude.

Element- und Pfosten-Riegel-Fassaden werden meist als Komplettsysteme geliefert. Die vorgefertigten Einheiten umfassen häufig die Abdichtungslösungen innerhalb der Fassade. Die Anschlüsse an Decken, seitlich und oben sowie vor allem die Abdichtung zum Boden bleiben dagegen oft in der Verantwortung des Metallbauers.



Konstruktionsweise einer Elementfassade

© Henkel AG & Co. KGaA



Bandfassade

© Henkel AG & Co. KGaA

Das bekannte „Drei-Ebenen-Modell“ der Fensteranschlussfuge bedeutet:

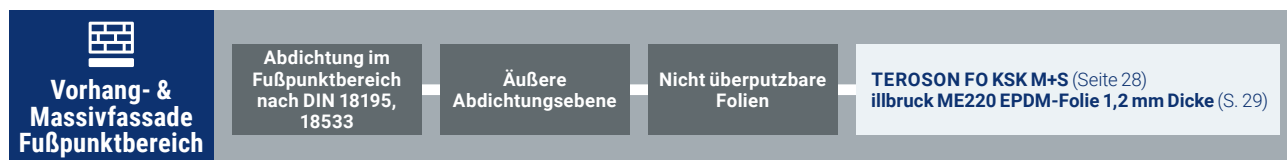
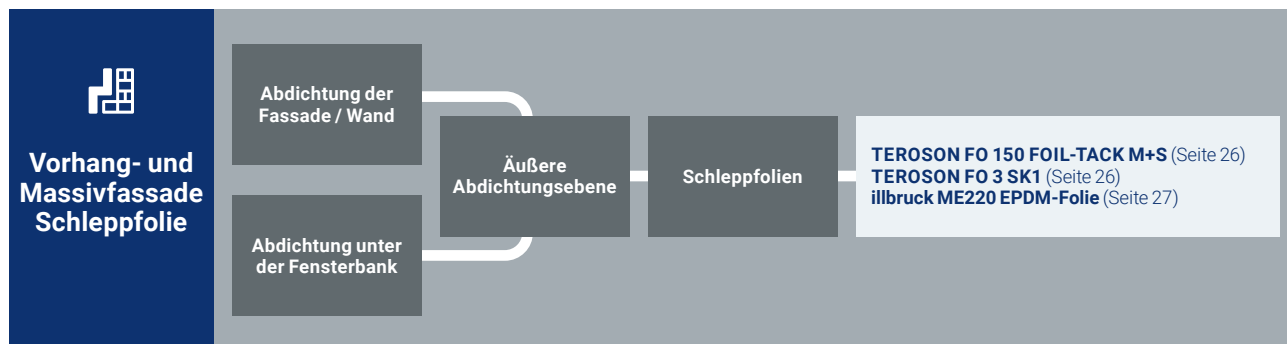
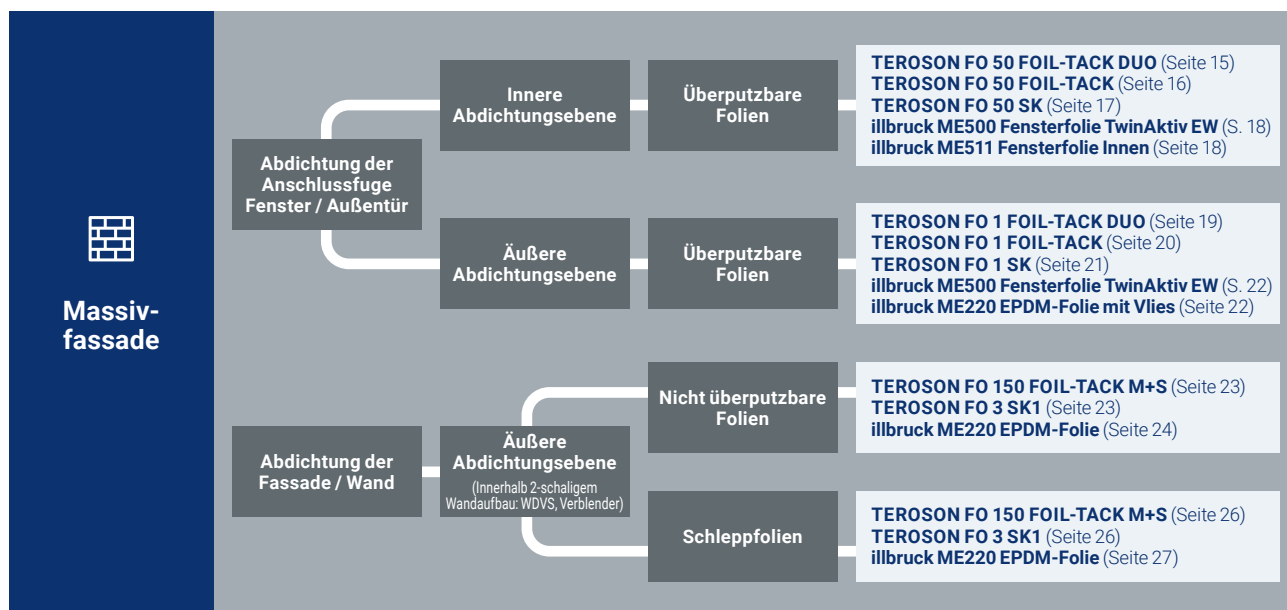
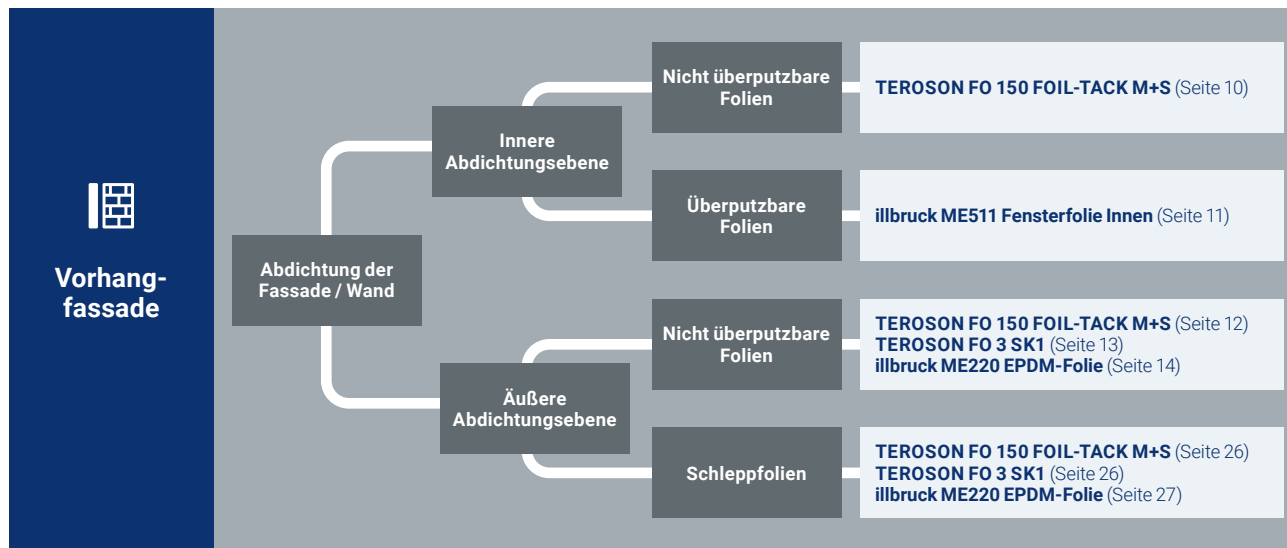
Die Bauanschlussfuge muss...

- ... Bewegungen ausgleichen.
- ... den Wärmestrom im Bereich der Fuge kontrollieren (Isothermenverlauf).
- ... eine Auffeuchtung der Fuge von innen verhindern (Luftdichtheit).
- ... in der mittleren Ebene die Lastabtragung, Wärme- und Schalldämmung sicherstellen.
- ... von außen das Eindringen von Feuchtigkeit verhindern (Schlagregendichtheit).
- ... einen Feuchteausgleich aus der mittleren Ebene heraus ermöglichen (Dampfdiffusion).



Abdichtung für Elemente und Fassaden

Folien mit Einsatzgebieten nach Fassadentyp





Abdichtung für Elemente und Fassaden

Produktkombinationen

Für die fachgerechte Ausführung der Produkte erforderlich, die die hohen Anschlussfuge im Elemente- und Fassadenbau sind neben der sorgfältigen Planung auch qualitativ hochwertige Produkte erforderlich, die die hohen Anforderungen dauerhaft erfüllen. Sie geben Ihnen die geprüfte Sicherheit bei der nachhaltigen Verarbeitung. Als zuverlässiger Partner des Fachhandwerks stellen wir bewährte Markenprodukte namhafter Hersteller zur Verfügung.

Produktscout: So finden Sie das passende Produkt

Folienbezeichnung		Einsatzbereiche der Henkel-Folien								Einsatzbereiche der illbruck-Folien			
		TEROSON FO 150 FOIL-TACK M+S	TEROSON FO 3 SKI	TEROSON FO 50 FOIL-TACK DUO	TEROSON FO 1 FOIL-TACK DUO	TEROSON FO 50 FOIL-TACK	TEROSON FO 1 FOIL-TACK	TEROSON FO 50 SK	TEROSON FO 1 SK	TEROSON FO KSK M+S	ME511 Fensterfolie Innen	ME500 Fensterfolie TwinAktiv EW	ME220 EPDM-Folie
Fugen-ebene	Innen	•		•		•		•			•	•	
	Außen / Äußere warme Bauteilseite*	•*	•		•		•		•	•		•	•
Abdichtungsbereich	Fassade / Wand	•	•							•			•
	Anschlussfuge Fenster / Tür			•	•	•	•	•	•			•	
	Fußpunktbereich									•			•
	Schleppfolie	•	•										•
Fassadentyp	Vorhangfassade	Vorgehängte hinterlüftete Fassade (VHF)	•	•						•	•		•
		Doppelfassade	•	•						•	•		•
		Elementfassade	•	•						•	•		•
		Pfosten-Riegel-Fassade	•	•						•	•		•
		Wechselfassade	•	•						•	•		•
	Massivfassade	Lochfensterfassade	•	•	•	•	•	•	•	•	•	•	
		Bandfassade	•	•	•	•	•	•	•	•	•	•	
		WDVS			•	•	•	•	•	•	•	•	
Verblender	•	•							•		•	•	
Überdeckung	Nicht überputzbar	•	•							•			•
	Überputzbar			•	•	•	•	•	•		•	•	•/-
Verklebung	Vollflächig selbstklebend	•		•	•	•	•			•			
	mit Folienkleber		•					•	•		•	•	•
	einseitig	•	•			•	•			•			
	wechselseitig / wechselseitig möglich**			•	•			•**	•**		•**	•**	
	Selbstklebestreifen für Befestigung am Blendrahmen oder geteiltes Trennpapier	•	•	•	•	•	•	•	•	•	•		•/-
Zubehör	Primer	1), 2)	2)	2)	2)	2)	2)	2)	2)	2)	3), 4)	3), 4)	3), 4)
	Kleb-/Dichtstoff	5)	5)	-	-	-	-	6), 7)	6), 7)	5)	8)	8)	9)
		Primer: 1) TEROSON PR PRIMER ECO 2) TEROSON PR PRIMER M+S 3) illbruck Butyl- und Bitumenprimer Öko ME904 4) illbruck Butyl- und Bitumensprühprimer ME902						Kleb-/Dichtstoffe: 5) TEROSON AD KDS 6) TEROSON AD SP 7) TEROSON AD SP PLUS 8) illbruck SP025 Fenster-Folienkleber Öko 9) illbruck OT015 Folienkleber					



Hightech-Klebstoff trifft TEROSON Abdichtkompetenz



Die HOTMELT-Technologie ist eine Spezialentwicklung von Henkel – dem weltweit führenden Klebstoffspezialisten. Mit ihr verbinden sich die technische Dichtfolien-Erfahrung von TEROSON und die neueste Klebstoff-Generation zu einer einzigartigen, innovativen Lösung mit grundsätzlichen Vorteilen in puncto Verarbeitung.



HOTMELT NASSHAFTUNG:

Die HOTMELT-Technologie garantiert extreme Klebkraft auch auf nassen Blendrahmen – zeitintensive Vorbereitungen wie das aufwendige Entfernen von Feuchtigkeit und Kondensat werden vermieden.



HOTMELT VERKRALLUNG:

Die HOTMELT-Technologie garantiert eine starke, universelle Haftung auf jedem mineralischen Baustoff. Dank nachvernetzendem Effekt entsteht eine starke Verbindung mit beispielloser Endfestigkeit.



HOTMELT EINFACHHEIT:

Die HOTMELT-Technologie erlaubt ein grundsätzlich leichteres Produkt, das dank TEROSON Fingerlift schneller und bequemer von der Trägerfolie abzulösen und insgesamt unkomplizierter zu verarbeiten ist. Auch mit Arbeitshandschuhen.



HOTMELT ZEITERSPARNIS:

Die HOTMELT-Technologie ermöglicht eine Verarbeitbarkeit auch bei Temperaturen bis zu -5 °C – sie ist also bereit für den Ganzjahreseinsatz und hilft, witterungsbedingte Stillstände auf der Baustelle zu vermeiden.

Vorhangfassade – Abdichtung der Fassade / Wand

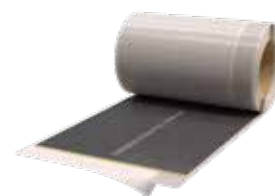
Innere Abdichtungsebene – Nicht überputzbare Folien

TEROSON FO 150 FOIL-TACK M+S

Art.-Nr.	Beschreibung	Größe	VE
9069568	TEROSON FO 150 FOIL-TACK M+S FMS08	80 mm x 30 m	4 Rollen
9069569	TEROSON FO 150 FOIL-TACK M+S FMS10	100 mm x 30 m	4 Rollen
9069570	TEROSON FO 150 FOIL-TACK M+S FMS15	150 mm x 30 m	2 Rollen
9069571	TEROSON FO 150 FOIL-TACK M+S FMS20	200 mm x 30 m	2 Rollen
9069572	TEROSON FO 150 FOIL-TACK M+S FMS24	240 mm x 30 m	2 Rollen
9069573	TEROSON FO 150 FOIL-TACK M+S FMS30	300 mm x 30 m	2 Rollen
9069574	TEROSON FO 150 FOIL-TACK M+S FMS35	350 mm x 30 m	2 Rollen
9069575	TEROSON FO 150 FOIL-TACK M+S FMS40	400 mm x 20 m	2 Rollen
9069576	TEROSON FO 150 FOIL-TACK M+S FMS50	500 mm x 20 m	2 Rollen
9069577	TEROSON FO 150 FOIL-TACK M+S FMS70	700 mm x 20 m	2 Rollen

Produktvorteile:

- Bis -5 °C verarbeitbar
- Vollflächig selbstklebend
- Einseitige Verklebung
- Sd-Wert ca. 100 m
- Wasserundurchlässig, schlagregen- und luftdicht
- Hotmelt Klebetechnologie: starke Haftung, anfangs korrigierbar
- Bitumenfrei und bitumenbeständig
- UV-beständig für mindestens 12 Monate
- EMICODE EC 1 Plus zertifiziert: sehr emissionsarm

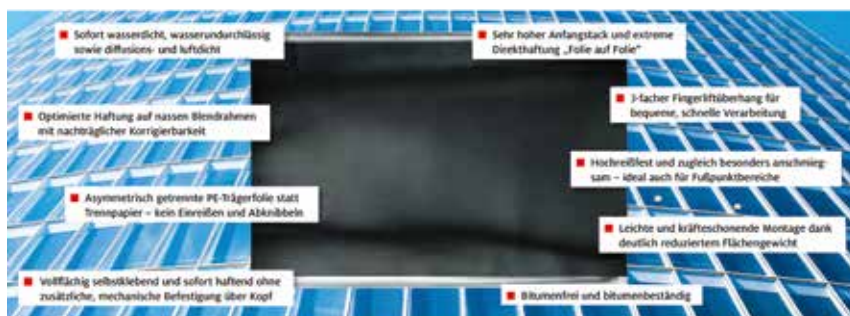


Die TEROSON FO 150 FOIL-TACK M+S ist die neue Generation der Fassadenfolie. Sie zeigt deutliche Verbesserungen in Sachen Robustheit und Klebkraft. Die fortschrittliche Hotmelt-Ausstattung und der vollständige Verzicht auf Bitumen-Compound macht die Folie leichter und dünner – und damit flexibler und montagefreundlicher.

Einsatzbereiche:

- Abdichtung von Anschlussfugen zwischen Fensterelement und Baukörper
- Als Fensteranschlussstreifen bei vorgehängten Fassaden
- Im Innenbereich und an der äußeren warmen Bauwerksseite
- Zur Abdichtung von Betonfugen bei hinterlüfteten, wärmegeprägten Fassaden

Auch als Schleppfolie geeignet. (→ Seite 25)





Vorhangfassade – Abdichtung der Fassade / Wand

Innere Abdichtungsebene – Überputzbare Folien

illbruck ME511 Fensterfolie Innen

Art.-Nr.	Beschreibung	Größe	VE
241180	illbruck ME511 Fensterfolie Innen W70 überputzbar 302972	70 mm x 50 m	5 Rollen
238470	illbruck ME511 Fensterfolie Innen W100 überputzbar 302973	100 mm x 50 m	3 Rollen
238471	illbruck ME511 Fensterfolie Innen W150 überputzbar 302974	150 mm x 50 m	2 Rollen
9003286	illbruck ME511 Fensterfolie Innen E250 überputzbar 302962	250 mm x 50 m	1 Rolle

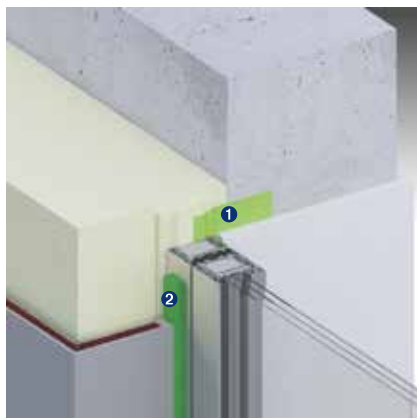


Produktvorteile:

- Für die innere Abdichtung
- Nachträgliche Verleistung möglich
- Luftdicht nach DIN 4108-7
- Vlieskaschierte Seite überputzbar
- Zum luftdichten Abdichten der Fuge zur Rauminnenseite
- Dampfbremsend: sd-Wert ca. 40 m

illbruck ME511 Fensterfolie Innen besteht aus einer Aluminium-PET-Folie, die einseitig mit einem überputzbaren Kunststoffvlies kaschiert ist. Die Verklebung erfolgt über eine wechselseitige Selbstklebung am Fensterprofil und eine mauerwerkseitige Verklebung mit illbruck SP025 Fenster-Folienkleber Öko. (→ Seite 37)

Folien für den Fußpunktbereich zur Abdichtung gemäß DIN 18195 / 18533 (→ ab Seite 28)



Produktbeispiel:

- 1 ME511 Fensterfolie Innen
SP025 Fensterfolienkleber Öko
- 2 Dichtungsband

Beispiel Vorhangfassade – seitlicher Anschluss
© Tremco CPG Germany GmbH



illbruck ME511
Fensterfolie Innen

+



illbruck SP025
Fenster-Folienkleber Öko

Komplettsystem zur Abdichtung der Anschlussfuge

Die illbruck ME511 Fensterfolie Innen für die Innenseite und der illbruck SP025 Fenster- und Folienkleber Öko (→ Seite 37) bilden ein komplettes System zur Abdichtung der inneren Ebene der Anschlussfuge.



Vorhangfassade – Abdichtung der Fassade / Wand

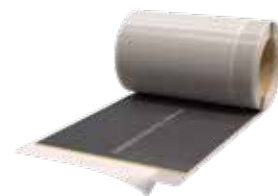
Äußere Abdichtungsebene – Nicht überputzbare Folien

TEROSON FO 150 FOIL-TACK M+S

Art.-Nr.	Beschreibung	Größe	VE
9069568	TEROSON FO 150 FOIL-TACK M+S FMS08	80 mm x 30 m	4 Rollen
9069569	TEROSON FO 150 FOIL-TACK M+S FMS10	100 mm x 30 m	4 Rollen
9069570	TEROSON FO 150 FOIL-TACK M+S FMS15	150 mm x 30 m	2 Rollen
9069571	TEROSON FO 150 FOIL-TACK M+S FMS20	200 mm x 30 m	2 Rollen
9069572	TEROSON FO 150 FOIL-TACK M+S FMS24	240 mm x 30 m	2 Rollen
9069573	TEROSON FO 150 FOIL-TACK M+S FMS30	300 mm x 30 m	2 Rollen
9069574	TEROSON FO 150 FOIL-TACK M+S FMS35	350 mm x 30 m	2 Rollen
9069575	TEROSON FO 150 FOIL-TACK M+S FMS40	400 mm x 20 m	2 Rollen
9069576	TEROSON FO 150 FOIL-TACK M+S FMS50	500 mm x 20 m	2 Rollen
9069577	TEROSON FO 150 FOIL-TACK M+S FMS70	700 mm x 20 m	2 Rollen

Produktvorteile:

- Bis -5 °C verarbeitbar
- Vollflächig selbstklebend
- Einseitige Verklebung
- Sd-Wert ca. 100 m
- Wasserundurchlässig, schlagregen- und luftdicht
- Hotmelt Klebetechnologie: starke Haftung, anfangs korrigierbar
- Bitumenfrei und bitumenbeständig
- UV-beständig für mindestens 12 Monate
- EMICODE EC 1 Plus zertifiziert: sehr emissionsarm



Bestenfalls Qualität von Terres

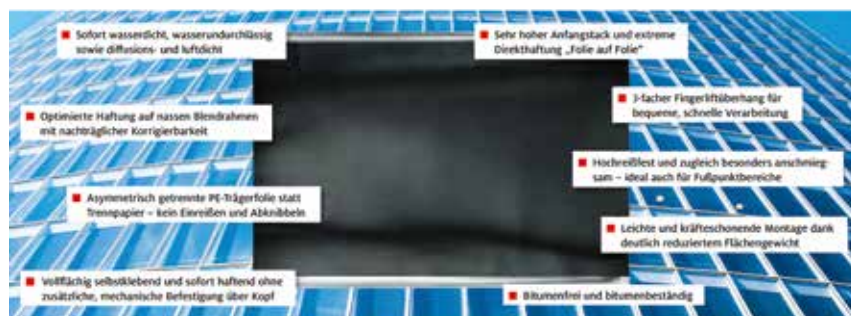


Die TEROSON FO 150 FOIL-TACK M+S ist die neue Generation der Fassadenfolie. Sie zeigt deutliche Verbesserungen in Sachen Robustheit und Klebkraft. Die fortschrittliche Hotmelt-Ausstattung und der vollständige Verzicht auf Bitumen-Compound macht die Folie leichter und dünner – und damit flexibler und montagefreundlicher.

Einsatzbereiche:

- Fassaden
- Fenster
- Haustüranschlüsse
- Stoßverklebung Ankerabdichtung

Auch als Schleppfolie geeignet. (→ Seite 25)





Vorhangfassade – Abdichtung der Fassade / Wand

Äußere Abdichtungsebene – Nicht überputzbare Folien

TEROSON FO 3 SK1

Art.-Nr.	Beschreibung	Größe	VE
267822	TEROSON FO 3 SK1 3F115	150 mm x 25 m	2 Rollen
267823	TEROSON FO 3 SK1 3F120	200 mm x 25 m	2 Rollen
267824	TEROSON FO 3 SK1 3F125	250 mm x 25 m	2 Rollen
263651	TEROSON FO 3 SK1 3F130	300 mm x 25 m	2 Rollen
267825	TEROSON FO 3 SK1 3F135	350 mm x 25 m	2 Rollen
267826	TEROSON FO 3 SK1 3F140	400 mm x 25 m	2 Rollen
9069188	TEROSON FO 3 SK1 3F150	500 mm x 25 m	2 Rollen



Produktvorteile:

- Bis -5 °C verarbeitbar
- Auch bei niedrigen Temperaturen flexibel
- Sd-Wert 3 m für gute Dampfdiffusion
- Wasserundurchlässig, schlagregen- und luftdicht
- UV- und bitumenbeständig
- Einseitig mit einem Selbstklebestreifen ausgestattet (SK1) zur Befestigung am Blendrahmen
- Befestigung am Mauerwerk¹⁾ mit TEROSON AD KDS (→ Seite 34)
- EMICODE EC 1 Plus zertifiziert: sehr emissionsarm

¹⁾ Ein- oder wechselseitig möglich

Klebstoffausstattung der TEROSON FO 3 SK1



Einseitig vollflächig selbstklebend für die Rahmenprofil- und Mauerwerkmontage

- Verbundfolie
- Klebstoff
- Trennfolie



© Henkel AG & Co. KGaA

TEROSON AD KDS (→ Seite 34)

Auch als Schleppfolie geeignet. (→ Seite 25)



TEROSON FO 3 SK1

+



TEROSON AD KDS

Komplettsystem zur Abdichtung der Anschlussfuge

Die Folie TEROSON FO 3 SK1 für die Außenseite und der TEROSON AD KDS (→ Seite 34) bilden ein abgestimmtes System zur Abdichtung der äußeren Ebene der Anschlussfuge.



Vorhangfassade – Abdichtung der Fassade / Wand

Äußere Abdichtungsebene – Nicht überputzbare Folien

illbruck ME220 EPDM-Folie

Art.-Nr.	Beschreibung	Größe	VE
263393	illbruck ME220 EPDM-Folie 0,75 mm selbstklebend 302632	100 mm x 25 m	3 Rollen
263394	illbruck ME220 EPDM-Folie 0,75 mm selbstklebend 302633	150 mm x 25 m	2 Rollen
263395	illbruck ME220 EPDM-Folie 0,75 mm selbstklebend 302634	200 mm x 25 m	2 Rollen
263396	illbruck ME220 EPDM-Folie 0,75 mm selbstklebend 302635	250 mm x 25 m	1 Rolle
263397	illbruck ME220 EPDM-Folie 0,75 mm selbstklebend 302636	300 mm x 25 m	1 Rolle
263398	illbruck ME220 EPDM-Folie 0,75 mm selbstklebend 302637	350 mm x 25 m	1 Rolle
263399	illbruck ME220 EPDM-Folie 0,75 mm selbstklebend 302638	400 mm x 25 m	1 Rolle
239358	illbruck ME220 EPDM-Folie 0,75 mm 302619	100 mm x 25 m	1 Rolle
239359	illbruck ME220 EPDM-Folie 0,75 mm 302620	150 mm x 25 m	1 Rolle
239360	illbruck ME220 EPDM-Folie 0,75 mm 302621	200 mm x 25 m	1 Rolle
239361	illbruck ME220 EPDM-Folie 0,75 mm 302622	250 mm x 25 m	1 Rolle
239362	illbruck ME220 EPDM-Folie 0,75 mm 302623	300 mm x 25 m	1 Rolle
239363	illbruck ME220 EPDM-Folie 0,75 mm 302624	350 mm x 25 m	1 Rolle
239364	illbruck ME220 EPDM-Folie 0,75 mm 302625	400 mm x 25 m	1 Rolle
239365	illbruck ME220 EPDM-Folie 0,75 mm 302626	500 mm x 25 m	1 Rolle



Produktvorteile:

- Hohe Qualität, bis 500 mm Breite erhältlich
- Mit dem illbruck EPDM-Folienkleber OT015 zu verkleben (→ Seite 37)
- Extrem witterungs- und temperaturbeständig
- Hohe Dehnfähigkeit
- Vorbereitung der Klebung mit den illbruck Primern (→ Seite 32)
- EMICODE EC 1 Plus zertifiziert: sehr emissionsarm

Elastomer-Bahn aus EPDM-Kautschuk, wahlweise mit 20 mm breiter Selbstklebung kaschiert, als Klebe- und Montagehilfe. Überputzbare Variante mit Vlies zur Abdichtung der Anschlussfuge Fenster / Außentür. (→ Seite 22) Die Befestigung am Fensterbankanschluss oder am Sockelprofil erfolgt mit der Selbstklebung und Klemmschiene oder mit dem illbruck EPDM-Folienkleber OT015.

Folien für den Fußpunktbereich zur Abdichtung gemäß DIN 18195 / 18533.

(→ Ab Seite 28)

illbruck
ME220 EPDM-Folie
illbruck OT015
EPDM-Folienkleber

Komplettsystem zur Abdichtung und Dämmung der Anschlussfuge

Die illbruck ME 220 EPDM-Folie für die Außenseite und der illbruck OT015 EPDM-Folienkleber (→ Seite 37) bilden ein abgestimmtes System zur Abdichtung der äußeren Ebene der Anschlussfuge.



Massivfassade – Abdichtung der Anschlussfuge Fenster / Außentür

Innere Abdichtungsebene – Überputzbare Folien

TEROSON FO 50 FOIL-TACK DUO

Art.-Nr.	Beschreibung	Größe	VE
9051137	TEROSON FO 50 FOIL-TACK DUO DUO12	75 mm x 60 m	4 Rollen
9051138	TEROSON FO 50 FOIL-TACK DUO DUO13	100 mm x 60 m	4 Rollen
9051139	TEROSON FO 50 FOIL-TACK DUO DUO14	150 mm x 60 m	2 Rollen



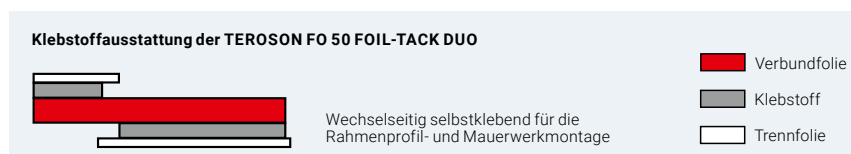
Produktvorteile:

- Wechselseitig selbstklebende Folie mit Premium-Vlies
- Extrem reißfest
- Bis -5 °C verarbeitbar
- Dampfbremsend: sd-Wert ca. 50 m
- Hotmelt-Klebertechnologie: starke Haftung, anfangs korrigierbar
- Einfache Vormontage am Fenster möglich
- Überkopfmontage ohne zusätzliche mechanische Befestigung
- Haftung selbst auf nassen Blendrahmen gegeben*
- Luft- und winddicht
- Schlagregendicht
- UV-beständig für ca. 12 Monate
- Bitumenverträglich
- Überputzbar – überklebbar – überstreichbar
- EMICODE EC 1 Plus zertifiziert: sehr emissionsarm



* Haftung auf nassen, nicht saugenden Untergründen wie Metall-, PVC- und beschichteten Holzrahmen ab +10° C gegeben. Eigenversuch erforderlich.

Für Anschlussabdichtungen im Fenster- und Fassadenbau auf der warmen Bauwerksseite.



Innen

TEROSON FO 50 FOIL-TACK DUO

+

Mitte

TEROSON EF 537 1K Pistolenschäum

+

Außen

TEROSON FO 1 FOIL-TACK DUO

Komplettsystem zur Abdichtung und Dämmung der Anschlussfuge

Die Folien TEROSON FO 50 FOIL-TACK DUO für die Innenseite, TEROSON FO 1 FOIL-TACK DUO für die Außenseite (→ Seite 19) und der 1K Pistolenschäum TEROSON EF 537 (→ Seite 38) bilden ein komplettes System zur Abdichtung und Dämmung aller drei Ebenen der Anschlussfuge.



Massivfassade – Abdichtung der Anschlussfuge Fenster / Außentür

Innere Abdichtungsebene – Überputzbare Folien

TEROSON FO 50 FOIL-TACK

Art.-Nr.	Beschreibung	Größe	VE
9069190	TEROSON FO 50 FOIL-TACK FQ575	75 mm x 60 m	4 Rollen
9069191	TEROSON FO 50 FOIL-TACK FQ510	100 mm x 60 m	4 Rollen
9069192	TEROSON FO 50 FOIL-TACK FQ515	150 mm x 60 m	2 Rollen
9069193	TEROSON FO 50 FOIL-TACK FQ520	200 mm x 30 m	4 Rollen
9069194	TEROSON FO 50 FOIL-TACK FQ525	250 mm x 30 m	4 Rollen



Produktvorteile:

- Einseitig verklebbar
- Vollflächig selbstklebende und überputzbare Folie mit Premium-Vlies
- Dampfbremsend (sd-Wert ca. 50 m)
- Extrem reißfeste Spezialfolie
- Hotmelt-Klebertechnologie: starke Haftung, anfangs korrigierbar
- Einfache Vormontage am Fenster durch geteilten Selbstklebestreifen möglich
- Überkopfmontage ohne zusätzliche mechanische Befestigung
- Haftung ist selbst auf nassen Blendrahmen gegeben*
- Überputzbar – überklebbar – überstreichbar
- Luft- und winddicht, bitumenverträglich
- Produktdeklarationen und Herstellererklärungen gemäß DGNB, LEED, baubook und bauXund verfügbar
- EMICODE EC 1 Plus zertifiziert: sehr emissionsarm



* Haftung auf nassen, nicht saugenden Untergründen wie Metall-, PVC- und beschichteten Holzrahmen ab +10° C gegeben. Eigenversuch erforderlich.

Für Anschlussabdichtungen im Fenster- und Fassadenbau auf der warmen Bauwerksseite.

Klebstoffausstattung der Teroson FO 50 FOIL-TACK

Einseitig vollflächig selbstklebend für die Rahmenprofil- und Mauerwerkmontage

- Verbundfolie
- Klebstoff
- Trennfolie

Innen

TEROSON FO 50 FOIL-TACK

+

Mitte

TEROSON EF 537 1K Pistolenschaum

+

Außen

TEROSON FO 1 FOIL-TACK

Komplettsystem zur Abdichtung und Dämmung der Anschlussfuge

Die Folien Teroson FO 50 FOIL-TACK für die Innenseite, Teroson FO 1 FOIL-TACK für die Außenseite (→ Seite 20) und der 1K Pistolenschaum Teroson EF 537 (→ Seite 38) bilden ein komplettes System zur Abdichtung und Dämmung aller drei Ebenen der Anschlussfuge.



Massivfassade – Abdichtung der Anschlussfuge Fenster / Außentür

Innere Abdichtungsebene – Überputzbare Folien

TEROSON FO 50 SK

Art.-Nr.	Beschreibung	Größe	VE
9069132	TEROSON FO 50 SK FS511	75 mm x 30 m	8 Rollen
9034434	TEROSON FO 50 SK FS512	100 mm x 30 m	6 Rollen
9034308	TEROSON FO 50 SK FS513	150 mm x 30 m	4 Rollen
9069202	TEROSON FO 50 SK FS514	200 mm x 30 m	2 Rollen
9069203	TEROSON FO 50 SK FS515	250 mm x 30 m	2 Rollen



Produktvorteile:

- Extrem reißfeste Vliesfolie
- Wechselseitig überputzbar – überstreichbar
- Dampfbremsend (sd-Wert ca. 50 m)
- Mit einseitigem Selbstklebestreifen 20 mm – zur rationellen Vormontage am Fenster
- Durch Fingerlift leichtes Abziehen des Trennpapiers von der Selbstklebung sogar mit Arbeitshandschuhen möglich
- Schlagregendicht
- Auf WDVS-Eignung geprüft
- Von führenden WDVS-Herstellern wie Brillux, Caparol, ispo, quick-mix etc. empfohlen
- Haftung ist selbst auf nassen Blendrahmen gegeben*
- Bitumenverträglich
- UV-Beständigkeit 12 Monate



* Haftung auf nassen, nicht saugenden Untergründen wie Metall-, PVC- und beschichteten Holzrahmen ab +10° C gegeben. Eigenversuch erforderlich.

Für Anschlussabdichtungen im Fenster- und Fassadenbau auf der warmen Bauwerksseite.

Zur Verklebung auf der Wand wird TEROSON AD SP oder TEROSON AD SP PLUS eingesetzt. (→ Seite 35)

Klebstoffausstattung der TEROSON FO 50 SK

Einseitig selbstklebend für die Rahmenmontage

- Verbundfolie
- Klebstoff
- Trennfolie

Innen

TEROSON FO 50 SK

+

Mitte

TEROSON EF 537
1K Pistolenschaum

+

Außen

TEROSON FO 1 SK

Komplettsystem zur Abdichtung und Dämmung der Anschlussfuge

Die Folien TEROSON FO 50 SK für die Innenseite, TEROSON FO 1 SK für die Außenseite (→ Seite 21) und der 1K Pistolenschaum TEROSON EF 537 (→ Seite 38) bilden ein komplettes System zur Abdichtung und Dämmung aller drei Ebenen der Anschlussfuge.



Massivfassade – Abdichtung der Anschlussfuge Fenster / Außentür

Innere Abdichtungsebene – Überputzbare Folien

illbruck ME500 Fensterfolie TwinAktiv EW

Art.-Nr.	Beschreibung	Größe	VE
412061	illbruck ME500 TwinAktiv EW50 303011	50 mm x 50 m SK ohne Butyl	6 Rollen
369161	illbruck ME500 TwinAktiv EW70 303004	70 mm x 50 m SK ohne Butyl	5 Rollen
369162	illbruck ME500 TwinAktiv EW100 303005	100 mm x 50 m SK ohne Butyl	3 Rollen
412062	illbruck ME500 TwinAktiv EW140 303006	140 mm x 50 m SK ohne Butyl	2 Rollen

Produktvorteile:

- Variabler sd-Wert (0,3 m bis 20 m)
- Innen und außen verwendbar
- Ein- und wechselseitig verklebbar
- Vlieskaschierte Seite überputzbar

illbruck ME500 TwinAktiv EW – plane Folie mit Selbstklebung als Klebe- und Montagehilfe. Die Selbstklebung kann sowohl wechselseitig als auch einseitig genutzt werden, je nachdem, auf welcher Seite die Abdeckung der Selbstklebung entfernt wird. Die Verklebung auf dem Mauerwerk erfolgt mit dem illbruck SP025 Fenster-Folienkleber Öko. (→ Seite 37)



illbruck ME511 Fensterfolie Innen

Art.-Nr.	Beschreibung	Größe	VE
241180	illbruck ME511 Fensterfolie Innen W70 überputzbar 302972	70 mm x 50 m	5 Rollen
238470	illbruck ME511 Fensterfolie Innen W100 überputzbar 302973	100 mm x 50 m	3 Rollen
238471	illbruck ME511 Fensterfolie Innen W150 überputzbar 302974	150 mm x 50 m	2 Rollen
9003286	illbruck ME511 Fensterfolie Innen E250 überputzbar 302962	250 mm x 50 m	1 Rolle

Produktvorteile:

- Für die innere Abdichtung
- Nachträgliche Verleistung möglich
- Luftdicht nach DIN 4108-7
- Vlieskaschierte Seite überputzbar
- Zum luftdichten Abdichten der Fuge zur Rauminnenseite
- Dampfbremsend: sd-Wert ca. 40 m

illbruck ME511 Fensterfolie Innen besteht aus einer Aluminium-PET-Folie, die einseitig mit einem überputzbaren Kunststoffvlies kaschiert ist. Die Verklebung erfolgt über eine wechselseitige Selbstklebung am Fensterprofil und eine mauerwerkseitige Verklebung mit illbruck SP025 Fenster-Folienkleber Öko. (→ Seite 37)



Komplettsystem zur Abdichtung und Dämmung der Anschlussfuge

Die innere Ebene der Fuge kann mit der Folie illbruck ME511 Fensterfolie Innen abgedichtet werden, die Folie illbruck ME500 TwinAktiv EW kann dank ihres variablen sd-Wertes innen und außen eingesetzt werden. Zusammen mit dem 1 K Pistolenschaum illbruck ME220 (→Seite 39) ergibt sich ein komplettes System zur Abdichtung und Dämmung aller drei Ebenen der Anschlussfuge.

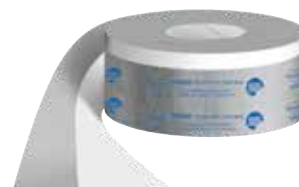


Massivfassade – Abdichtung der Anschlussfuge Fenster / Außentür

Äußere Abdichtungsebene – Überputzbare Folien

TEROSON FO 1 FOIL-TACK DUO

Art.-Nr.	Beschreibung	Größe	VE
9069198	TEROSON FO 1 FOIL-TACK DUO DUOE2	75 mm x 60 m	4 Rollen
9069199	TEROSON FO 1 FOIL-TACK DUO DUOE3	100 mm x 60 m	4 Rollen
9069200	TEROSON FO 1 FOIL-TACK DUO DUOE4	150 mm x 60 m	2 Rollen



Produktvorteile:

- Wechselseitig selbstklebende Folie mit Premium-Vlies
- Extrem reißfest
- Bis -5 °C verarbeitbar
- Dampfaffen: sd-Wert ca. 1 m
- Hotmelt-Klebertechnologie: starke Haftung, anfangs korrigierbar
- Einfache Vormontage am Fenster durch geteilten Selbstklebestreifen möglich
- Überkopfmontage ohne zusätzliche mechanische Befestigung
- Haftung selbst auf nassen Blendrahmen gegeben*
- Luft- und winddicht
- Schlagregendicht
- UV-beständig für ca. 12 Monate
- Bitumenverträglich
- Überputzbar – überklebbar – überstreichbar
- EMICODE EC 1 Plus zertifiziert: sehr emissionsarm



* Haftung auf nassen, nicht saugenden Untergründen wie Metall-, PVC- und beschichteten Holzrahmen ab +10° C gegeben. Eigenversuch erforderlich.

Für Anschlussabdichtungen im Fenster- und Fassadenbau auf der kalten Bauwerksseite.

Klebstoffausstattung der Teroson FO 1 FOIL-TACK DUO

Wechselseitig selbstklebend für die Rahmenprofil- und Mauerwerkmontage

- Verbundfolie
- Klebstoff
- Trennfolie

Innen

TEROSON FO 50
FOIL-TACK DUO

+

Mitte

TEROSON EF 537
1K Pistolenschäum

+

Außen

TEROSON FO 1
FOIL-TACK DUO

Komplettsystem zur Abdichtung und Dämmung der Anschlussfuge

Die Folien Teroson FO 50 FOIL-TACK DUO für die Innenseite (→ Seite 15), Teroson FO 1 FOIL-TACK DUO für die Außenseite und der 1K Pistolenschäum Teroson EF 537 (→ Seite 38) bilden ein komplettes System zur Abdichtung und Dämmung aller drei Ebenen der Anschlussfuge.



Massivfassade – Abdichtung der Anschlussfuge Fenster / Außentür

Äußere Abdichtungsebene – Überputzbare Folien

TEROSON FO 1 FOIL-TACK

Art.-Nr.	Beschreibung	Größe	VE
9069195	TEROSON FO 1 FOIL-TACK FQ175	75 mm x 60 m	4 Rollen
9069196	TEROSON FO 1 FOIL-TACK FQ110	100 mm x 60 m	4 Rollen
9069197	TEROSON FO 1 FOIL-TACK FQ115	150 mm x 60 m	2 Rollen
9068500	TEROSON FO 1 FOIL-TACK FQ120	200 mm x 30 m	4 Rollen
9068501	TEROSON FO 1 FOIL-TACK FQ125	250 mm x 30 m	4 Rollen



Produktvorteile:

- Einseitig verklebbar
- Vollflächig selbstklebende und überputzbare Folie mit Premium-Vlies
- Dampfaffen (sd-Wert ca. 1 m)
- Extrem reißfeste Spezialfolie
- Hotmelt-Klebertechnologie: starke Haftung, anfangs korrigierbar
- Einfache Vormontage am Fenster durch geteilten Selbstklebestreifen möglich
- Überkopfmontage ohne zusätzliche mechanische Befestigung
- Haftung ist selbst auf nassen Blendrahmen gegeben*
- Überputzbar – überklebbar – überstreichbar
- Luft- und winddicht, bitumenverträglich
- Produktdeklarationen und Herstellererklärungen gemäß DGNB, LEED, baubook und bauXund verfügbar
- EMICODE EC 1 Plus zertifiziert: sehr emissionsarm



* Haftung auf nassen, nicht saugenden Untergründen wie Metall-, PVC- und beschichteten Holzrahmen ab +10° C gegeben. Eigenversuch erforderlich.

Für Anschlussabdichtungen im Fenster- und Fassadenbau auf der kalten Bauwerksseite (Außenseite).

Klebstoffausstattung der Teroson FO 1 FOIL-TACK

Einseitig vollflächig selbstklebend für die Rahmen- und Mauerwerkmontage

- Verbundfolie
- Klebstoff
- Trennfolie

Innen + Mitte + Außen

Komplettsystem zur Abdichtung und Dämmung der Anschlussfuge

Die Folien Teroson FO 50 FOIL-TACK für die Innenseite (→ Seite 16), Teroson FO 1 FOIL-TACK für die Außenseite und der 1K Pistolenschaum Teroson EF 537 (→ Seite 38) bilden ein komplettes System zur Abdichtung und Dämmung aller drei Ebenen der Anschlussfuge.



Massivfassade – Abdichtung der Anschlussfuge Fenster / Außentür

Äußere Abdichtungsebene – Überputzbare Folien

TEROSON FO 1 SK

Art.-Nr.	Beschreibung	Größe	VE
9069204	TEROSON FO 1 SK FS111	75 mm x 30 m	8 Rollen
9067888	TEROSON FO 1 SK FS112	100 mm x 30 m	6 Rollen
9067869	TEROSON FO 1 SK FS113	150 mm x 30 m	4 Rollen
9068502	TEROSON FO 1 SK FS114	200 mm x 30 m	2 Rollen
9068503	TEROSON FO 1 SK FS115	250 mm x 30 m	2 Rollen

Weitere Größen auf Anfrage erhältlich

Produktvorteile:

- Extrem reißfeste Vliesfolie
- Wechselseitig überputzbar – überstreichbar
- Dampfaffen (sd-Wert ca. 1 m)
- Mit einseitigem Selbstklebestreifen 20 mm – zur rationellen Vormontage am Fenster
- Durch Fingerlift leichtes Abziehen des Trennpapiers von der Selbstklebung sogar mit Arbeitshandschuhen möglich
- Schlagregendicht
- Auf WDVS-Eignung geprüft
- UV-Beständigkeit ca. 12 Monate
- Von führenden WDVS-Herstellern wie Brillux, Caparol, ispo, Keimfarben etc. empfohlen
- Haftung ist selbst auf nassen Blendrahmen gegeben*
- Bitumenverträglich

* Haftung auf nassen, nicht saugenden Untergründen wie Metall-, PVC- und beschichteten Holzrahmen ab +10°C gegeben. Eigenversuch erforderlich.

Für Anschlussabdichtungen im Fenster- und Fassadenbau auf der kalten Bauwerksseite (Außenseite). Zur Verklebung auf der Wand wird TEROSON AD SP oder TEROSON AD SP PLUS eingesetzt. (→ Seite 35)



Klebstoffausstattung der TEROSON FO 1 SK



Einseitig selbstklebend für die Rahmenmontage

- Verbundfolie
- Klebstoff
- Trennfolie



Komplettsystem zur Abdichtung und Dämmung der Anschlussfuge

Die Folien TEROSON FO 50 SK für die Innenseite (→ Seite 17), TEROSON FO 1 SK für die Außenseite und der 1K Pistolenschäum TEROSON EF 537 (→ Seite 38) bilden ein komplettes System zur Abdichtung und Dämmung aller drei Ebenen der Anschlussfuge.



Massivfassade – Abdichtung der Anschlussfuge Fenster / Außentür

Äußere Abdichtungsebene – Überputzbare Folien

illbruck ME500 Fensterfolie TwinAktiv EW

Art.-Nr.	Beschreibung	Größe	VE
412061	illbruck ME500 TwinAktiv EW50 SK ohne Butyl 303011	50 mm x 50 m SK ohne Butyl	6 Rollen
369161	illbruck ME500 TwinAktiv EW70 SK ohne Butyl 303004	70 mm x 50 m SK ohne Butyl	5 Rollen
369162	illbruck ME500 TwinAktiv EW100 SK ohne Butyl 303005	100 mm x 50 m SK ohne Butyl	3 Rollen
412062	illbruck ME500 TwinAktiv EW140 SK ohne Butyl 303006	140 mm x 50 m SK ohne Butyl	2 Rollen

Produktvorteile:

- Variabler sd-Wert (0,3 m bis 20 m)
- Innen und außen verwendbar
- Ein- und wechselseitig verklebbar
- Vlieskaschierte Seite überputzbar

illbruck ME500 TwinAktiv EW – plane Folie mit Selbstklebung als Klebe- und Montagehilfe. Die Selbstklebung kann sowohl wechselseitig als auch einseitig genutzt werden, je nachdem, auf welcher Seite die Abdeckung der Selbstklebung entfernt wird. Die Verklebung auf dem Mauerwerk erfolgt mit dem illbruck SP025 Fenster-Folienkleber Öko. (→ Seite 37)



Innen



ME500
TwinAktiv EW

+

Mitte



FM 220
1K Pistolenschaum

+

Außen



ME500
TwinAktiv EW

Komplettsystem zur Abdichtung und Dämmung der Anschlussfuge

Die Folien ME500 TwinAktiv EW für die Innen- und Außenseite und der 1K Pistolenschaum FM220 (→ Seite 39) bilden ein komplettes System zur Abdichtung und Dämmung aller drei Ebenen der Anschlussfuge.

illbruck EPDM-Folie ME220 mit Vlies

Art.-Nr.	Beschreibung	Größe	VE
425520	illbruck ME220 EPDM-Folie 1,2 mm mit Vlies 302719	200 mm x 25 m	1 Rolle
425521	illbruck ME220 EPDM-Folie 1,2 mm mit Vlies 315578	300 mm x 25 m	1 Rolle
9072789	illbruck ME220 EPDM-Folie 1,2 mm mit Vlies 502590	400 mm x 25 m	1 Rolle

Produktvorteile:

- Hohe Qualität, bis 400 mm Breite erhältlich
- Mit dem illbruck EPDM-Folienkleber OT015 zu verkleben (→ Seite 37)
- Extrem witterungs- und temperaturbeständig
- Hohe Dehnfähigkeit
- Überputzbar auf der Vliesseite
- Vorbereitung der Klebung mit den illbruck Primern (→ Seite 32)
- EMICODE EC 1 Plus zertifiziert: sehr emissionsarm

Elastomer-Bahn aus EPDM-Kautschuk. Verwendung als Fassadenabdichtung ohne Vlieskaschierung in 0,75 mm Dicke. (→ Seite 14 und Seite 24)



Massivfassade – Abdichtung der Fassade / Wand

Äußere Abdichtungsebene – Nicht überputzbare Folien



TEROSON FO 150 FOIL-TACK M+S

Art.-Nr.	Beschreibung	Größe	VE
9069568	TEROSON FO 150 FOIL-TACK M+S FMS08	80 mm x 30 m	4 Rollen
9069569	TEROSON FO 150 FOIL-TACK M+S FMS10	100 mm x 30 m	4 Rollen
9069570	TEROSON FO 150 FOIL-TACK M+S FMS15	150 mm x 30 m	2 Rollen
9069571	TEROSON FO 150 FOIL-TACK M+S FMS20	200 mm x 30 m	2 Rollen
9069572	TEROSON FO 150 FOIL-TACK M+S FMS24	240 mm x 30 m	2 Rollen
9069573	TEROSON FO 150 FOIL-TACK M+S FMS30	300 mm x 30 m	2 Rollen
9069574	TEROSON FO 150 FOIL-TACK M+S FMS35	350 mm x 30 m	2 Rollen
9069575	TEROSON FO 150 FOIL-TACK M+S FMS40	400 mm x 20 m	2 Rollen
9069576	TEROSON FO 150 FOIL-TACK M+S FMS50	500 mm x 20 m	2 Rollen
9069577	TEROSON FO 150 FOIL-TACK M+S FMS70	700 mm x 20 m	2 Rollen

Produktvorteile:

- Bis -5 °C verarbeitbar
- Vollflächig selbstklebend
- Einseitige Verklebung
- Wasserundurchlässig, schlagregen- und luftdicht
- Sd-Wert ca. 100 m
- Hotmelt Klebtechnologie: starke Haftung, anfangs korrigierbar
- Bitumenfrei und bitumenbeständig
- EMICODE EC 1 Plus zertifiziert: sehr emissionsarm

Klebstoffausstattung der TEROSON FO 150 FOIL-TACK M+S

Einseitig vollflächig selbstklebend für die Rahmenprofil- und Mauerwerkmontage

- Verbundfolie
- Klebstoff
- Trennfolie

Die TEROSON FO 150 FOIL-TACK M+S ist die neue Generation der Fassadenfolie. Sie zeigt deutliche Verbesserungen in Sachen Robustheit und Klebkraft. Die fortschrittliche Hotmelt-Ausstattung und der vollständige Verzicht auf Bitumen-Compound macht die Folie leichter und dünner – und damit flexibler und montagefreundlicher.

Auch als Schleppfolie geeignet. (→ Seite 25)

TEROSON FO 3 SK1

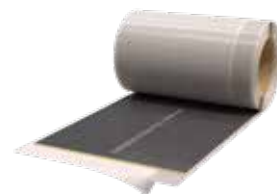
Art.-Nr.	Beschreibung	Größe	VE
267822	TEROSON FO 3 SK1 3F115	150 mm x 25 m	2 Rollen
267823	TEROSON FO 3 SK1 3F120	200 mm x 25 m	2 Rollen
267824	TEROSON FO 3 SK1 3F125	250 mm x 25 m	2 Rollen
263651	TEROSON FO 3 SK1 3F130	300 mm x 25 m	2 Rollen
267825	TEROSON FO 3 SK1 3F135	350 mm x 25 m	2 Rollen
267826	TEROSON FO 3 SK1 3F140	400 mm x 25 m	2 Rollen
9069188	TEROSON FO 3 SK1 3F150	500 mm x 25 m	2 Rollen

Produktvorteile:

- Bis -5 °C verarbeitbar
- Auch bei niedrigen Temperaturen flexibel
- Sd-Wert 3 m für gute Dampfdiffusion
- UV- und bitumenbeständig
- Wasserundurchlässig, schlagregen- und luftdicht
- Einseitig mit einem Selbstklebestreifen ausgestattet (SK1) zur Befestigung am Blendrahmen
- Befestigung am Mauerwerk ein- oder wechselseitig möglich mit TEROSON AD KDS (→ Seite 34)
- EMICODE EC 1 Plus zertifiziert: sehr emissionsarm

Klebstoffausstattung der TEROSON FO3 SK1. (→ Seite 13)

Auch als Schleppfolie geeignet. (→ Seite 25)





Massivfassade – Abdichtung der Fassade / Wand

Äußere Abdichtungsebene – Nicht überputzbare Folien

illbruck ME220 EPDM-Folie

Art.-Nr.	Beschreibung	Größe	VE
263393	illbruck ME220 EPDM-Folie 0,75 mm selbstklebend 302632	100 mm x 25 m	3 Rollen
263394	illbruck ME220 EPDM-Folie 0,75 mm selbstklebend 302633	150 mm x 25 m	2 Rollen
263395	illbruck ME220 EPDM-Folie 0,75 mm selbstklebend 302634	200 mm x 25 m	2 Rollen
263396	illbruck ME220 EPDM-Folie 0,75 mm selbstklebend 302635	250 mm x 25 m	1 Rolle
263397	illbruck ME220 EPDM-Folie 0,75 mm selbstklebend 302636	300 mm x 25 m	1 Rolle
263398	illbruck ME220 EPDM-Folie 0,75 mm selbstklebend 302637	350 mm x 25 m	1 Rolle
263399	illbruck ME220 EPDM-Folie 0,75 mm selbstklebend 302638	400 mm x 25 m	1 Rolle
239358	illbruck ME220 EPDM-Folie 0,75 mm 302619	100 mm x 25 m	1 Rolle
239359	illbruck ME220 EPDM-Folie 0,75 mm 302620	150 mm x 25 m	1 Rolle
239360	illbruck ME220 EPDM-Folie 0,75 mm 302621	200 mm x 25 m	1 Rolle
239361	illbruck ME220 EPDM-Folie 0,75 mm 302622	250 mm x 25 m	1 Rolle
239362	illbruck ME220 EPDM-Folie 0,75 mm 302623	300 mm x 25 m	1 Rolle
239363	illbruck ME220 EPDM-Folie 0,75 mm 302624	350 mm x 25 m	1 Rolle
239364	illbruck ME220 EPDM-Folie 0,75 mm 302625	400 mm x 25 m	1 Rolle
239365	illbruck ME220 EPDM-Folie 0,75 mm 302626	500 mm x 25 m	1 Rolle



Produktvorteile:

- Hohe Qualität, bis 500 mm Breite erhältlich
- Mit dem illbruck EPDM-Folienkleber OT015 zu verkleben (→ Seite 37)
- Extrem witterungs- und temperaturbeständig
- Hohe Dehnfähigkeit
- Vorbereitung der Klebung mit den illbruck Primern (→ Seite 32)
- EMICODE EC 1 Plus zertifiziert: sehr emissionsarm

Elastomer-Bahn aus EPDM-Kautschuk, wahlweise mit 20 mm breiter Selbstklebung kaschiert, als Klebe- und Montagehilfe. Überputzbare Variante mit Vlies zur Abdichtung der Anschlussfuge Fenster / Außentür. (→ Seite 22) Die Befestigung am Fensterbankanschluss oder am Sockelprofil erfolgt mit der Selbstklebung und Klemmschiene oder mit dem illbruck EPDM-Folienkleber OT015.

Folien für den Fußpunktbereich zur Abdichtung gemäß DIN 18195 / 18533.

(→ Ab Seite 28)



illbruck
ME220 EPDM-Folie

+



illbruck OT015
EPDM-Folienkleber

Komplettsystem zur Abdichtung und Dämmung der Anschlussfuge

Die illbruck ME220 EPDM-Folie für die Außenseite und der illbruck OT015 EPDM-Folienkleber (→ Seite 37) bilden ein komplettes System zur Abdichtung der Anschlussfuge in der äußeren Ebene.



Schleppfolie – Abdichtung Fassade / Wand und unter der Fensterbank Äußere Abdichtungsebene

Sowohl bei Vorhang- als auch bei Massivfassaden (dort z. B. im zweischaligen Wandaufbau) muss dafür gesorgt werden, dass anfallendes Wasser aus Kondensierung oder Schlagregen kontrolliert nach außen abgeführt wird. Hier kommt die sogenannte Schleppfolie zum Einsatz.

Bei einer hinterlüfteten Fassade bildet die Schleppfolie eine zusätzliche wasserableitende Ebene. Dadurch ergibt sich eine erhöhte Sicherheit gegen Feuchte für die Dämmebene und die Rohbaukonstruktion. Mit der Schleppfolie werden Konstruktions-

fugen abgedichtet, und die anfallende Feuchtigkeit kann aus der Hinterlüftungsebene entweichen.

Unterhalb von Pfosten-Riegel-Fassadenelementen leitet die Schleppfolie Kondens- und Schlagregenwasser, das sich in den Profilen sammelt, unter der Verglasung und der Fensterbank und über der Wärmedämmung nach außen ab.

Bei Anschlüssen an Fenster oder im Sockelbereich darf anfallendes Kondenswasser nicht in die Fassadenkonstruktion

eindringen. Für eine zusätzliche Sicherheit bei der Abdichtung installiert man mit der Schleppfolie unterhalb der Fensterbank eine zweite wasserableitende Schicht. Dabei muss beachtet werden, dass die Schleppfolie seitlich mit einer wannenförmigen Ausbildung verlegt und hochgeführt wird und die Entwässerung nach vorn verläuft. Die Schleppfolie sollte zur Außenseite hin ein Gefälle aufweisen.

Schleppfolien müssen eine gewisse Robustheit aufweisen, daher eignen sich nur bestimmte Folien für diesen Einsatzbereich.





Schleppfolie – Abdichtung Fassade / Wand und unter der Fensterbank

Äußere Abdichtungsebene

TEROSON FO 150 FOIL-TACK M+S

Art.-Nr.	Beschreibung	Größe	VE
9069568	TEROSON FO 150 FOIL-TACK M+S FMS08	80 mm x 30 m	4 Rollen
9069569	TEROSON FO 150 FOIL-TACK M+S FMS10	100 mm x 30 m	4 Rollen
9069570	TEROSON FO 150 FOIL-TACK M+S FMS15	150 mm x 30 m	2 Rollen
9069571	TEROSON FO 150 FOIL-TACK M+S FMS20	200 mm x 30 m	2 Rollen
9069572	TEROSON FO 150 FOIL-TACK M+S FMS24	240 mm x 30 m	2 Rollen
9069573	TEROSON FO 150 FOIL-TACK M+S FMS30	300 mm x 30 m	2 Rollen
9069574	TEROSON FO 150 FOIL-TACK M+S FMS35	350 mm x 30 m	2 Rollen
9069575	TEROSON FO 150 FOIL-TACK M+S FMS40	400 mm x 20 m	2 Rollen
9069576	TEROSON FO 150 FOIL-TACK M+S FMS50	500 mm x 20 m	2 Rollen
9069577	TEROSON FO 150 FOIL-TACK M+S FMS70	700 mm x 20 m	2 Rollen

Produktvorteile:

- Bis -5 °C verarbeitbar
- Vollflächig selbstklebend
- Einseitige Verklebung
- Wasserundurchlässig, schlagregen- und luftdicht
- Sd-Wert ca. 100 m
- UV-beständig für mindestens 12 Monate
- Hotmelt Klebtechnologie: starke Haftung, anfangs korrigierbar
- Bitumenfrei und bitumenbeständig
- EMICODE EC 1 Plus zertifiziert: sehr emissionsarm



Weitere Details (→ Seite 10 und Seite 12)



TEROSON FO 3 SK1

Art.-Nr.	Beschreibung	Größe	VE
267822	TEROSON FO 3 SK1 3F115	150 mm x 25 m	2 Rollen
267823	TEROSON FO 3 SK1 3F120	200 mm x 25 m	2 Rollen
267824	TEROSON FO 3 SK1 3F125	250 mm x 25 m	2 Rollen
263651	TEROSON FO 3 SK1 3F130	300 mm x 25 m	2 Rollen
267825	TEROSON FO 3 SK1 3F135	350 mm x 25 m	2 Rollen
267826	TEROSON FO 3 SK1 3F140	400 mm x 25 m	2 Rollen
9069188	TEROSON FO 3 SK1 3F150	500 mm x 25 m	2 Rollen

Produktvorteile:

- Bis -5 °C verarbeitbar
- Auch bei niedrigen Temperaturen flexibel
- Sd-Wert 3 m für gute Dampfdiffusion
- UV- und bitumenbeständig
- Wasserundurchlässig, schlagregen- und luftdicht
- Einseitig mit einem Selbstklebestreifen ausgestattet (SK1) zur Befestigung am Blendrahmen
- Befestigung am Mauerwerk¹⁾ mit TEROSON AD KDS. (→ Seite 34)
- EMICODE EC 1 Plus zertifiziert: sehr emissionsarm

¹⁾ Ein- oder wechselseitig möglich

Weitere Details (→ Seite 13)





Schleppfolie – Abdichtung Fassade / Wand und unter der Fensterbank

Äußere Abdichtungsebene

illbruck ME220 EPDM-Folie

Art.-Nr.	Beschreibung	Größe	VE
263393	illbruck ME220 EPDM-Folie 0,75 mm selbstklebend 302632	100 mm x 25 m	3 Rollen
263394	illbruck ME220 EPDM-Folie 0,75 mm selbstklebend 302633	150 mm x 25 m	2 Rollen
263395	illbruck ME220 EPDM-Folie 0,75 mm selbstklebend 302634	200 mm x 25 m	2 Rollen
263396	illbruck ME220 EPDM-Folie 0,75 mm selbstklebend 302635	250 mm x 25 m	1 Rolle
263397	illbruck ME220 EPDM-Folie 0,75 mm selbstklebend 302636	300 mm x 25 m	1 Rolle
263398	illbruck ME220 EPDM-Folie 0,75 mm selbstklebend 302637	350 mm x 25 m	1 Rolle
263399	illbruck ME220 EPDM-Folie 0,75 mm selbstklebend 302638	400 mm x 25 m	1 Rolle
239358	illbruck ME220 EPDM-Folie 0,75 mm 302619	100 mm x 25 m	1 Rolle
239359	illbruck ME220 EPDM-Folie 0,75 mm 302620	150 mm x 25 m	1 Rolle
239360	illbruck ME220 EPDM-Folie 0,75 mm 302621	200 mm x 25 m	1 Rolle
239361	illbruck ME220 EPDM-Folie 0,75 mm 302622	250 mm x 25 m	1 Rolle
239362	illbruck ME220 EPDM-Folie 0,75 mm 302623	300 mm x 25 m	1 Rolle
239363	illbruck ME220 EPDM-Folie 0,75 mm 302624	350 mm x 25 m	1 Rolle
239364	illbruck ME220 EPDM-Folie 0,75 mm 302625	400 mm x 25 m	1 Rolle
239365	illbruck ME220 EPDM-Folie 0,75 mm 302626	500 mm x 25 m	1 Rolle
396562	illbruck ME220 EPDM-Folie 1,2 mm selbstklebend 302684	100 mm x 25 m	3 Rollen
396563	illbruck ME220 EPDM-Folie 1,2 mm selbstklebend 302685	150 mm x 25 m	2 Rollen
393818	illbruck ME220 EPDM-Folie 1,2 mm selbstklebend 302686	200 mm x 25 m	2 Rollen
9004045	illbruck ME220 EPDM-Folie 1,2 mm selbstklebend 302687	250 mm x 25 m	1 Rolle
393820	illbruck ME220 EPDM-Folie 1,2 mm selbstklebend 302688	300 mm x 25 m	1 Rolle
399203	illbruck ME220 EPDM-Folie 1,2 mm selbstklebend 302690	400 mm x 25 m	1 Rolle
399204	illbruck ME220 EPDM-Folie 1,2 mm selbstklebend 302691	500 mm x 25 m	1 Rolle
393371	illbruck ME220 EPDM-Folie 1,2 mm 302668	100 mm x 25 m	1 Rolle
9072787	illbruck ME220 EPDM-Folie 1,2 mm 302669	150 mm x 25 m	1 Rolle
382961	illbruck ME220 EPDM-Folie 1,2 mm 302670	200 mm x 25 m	1 Rolle
301816	illbruck ME220 EPDM-Folie 1,2 mm 302671	250 mm x 25 m	1 Rolle
392119	illbruck ME220 EPDM-Folie 1,2 mm 302672	300 mm x 25 m	1 Rolle
9072788	illbruck ME220 EPDM-Folie 1,2 mm 302673	350 mm x 25 m	1 Rolle
399200	illbruck ME220 EPDM-Folie 1,2 mm 302674	400 mm x 25 m	1 Rolle



Produktvorteile:

- In 1,2 mm Dicke für erdberührte Bauteile, wie in DIN18531 und DIN18533 beschrieben
- Hohe Qualität, bis 500 mm Breite erhältlich
- Mit dem illbruck OT015 EPDM-Folienkleber zu verkleben (→ Seite 37)
- Extrem witterungs- und temperaturbeständig
- Hohe Dehnfähigkeit
- Vorbereitung der Klebung mit den illbruck Primern (→ Seite 32)
- EMICODE EC1 Plus zertifiziert: sehr emissionsarm

Elastomer-Bahn aus EPDM-Kautschuk, wahlweise mit 20 mm breiter Selbstklebung kaschiert, als Klebe- und Montagehilfe. ME220 EPDM-Folie ist in 1,2 mm Dicke zur Abdichtung von Anschlüssen im Dach- und Balkon-Bereich verwendbar, sowie bei erdberührten Bauteilen wie in der DIN 18195 (DIN 18531, Anforderungen nach DIN SPEC 20000-201 und DIN 18533, Anforderungen nach DIN SPEC 20000-202) beschrieben. Verwendung in 0,75 mm Dicke auch als Fassadenabdichtung (→ Seite 14 und Seite 24) und zur Abdichtung der Anschlussfuge Fenster / Außentür. (→ Seite 22)

Zur Verklebung auf der Wand wird der illbruck OT015 EPDM-Folienkleber eingesetzt.
(→ Seite 37)

Abdichtung im Fußpunktbereich nach DIN 18195, 18533

Äußere Abdichtungsebene – Nicht überputzbare Folien

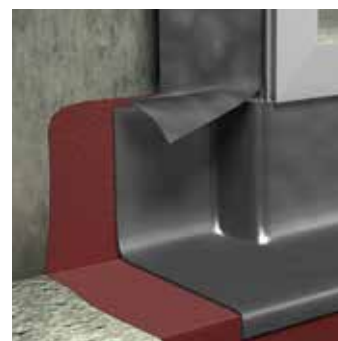
TEROSON FO KSK M+S

Art.-Nr.	Beschreibung	Größe	VE
9005146	TEROSON FO KSK M+S FKM10	200 mm x 20 m	3 Rollen
271407	TEROSON FO KSK M+S FKM20	300 mm x 20 m	2 Rollen

Weitere Größen auf Anfrage erhältlich

Produktvorteile:

- Reißfeste, hochwertige Spezialfolie mit einem plastischen Kunst-Kautschuk-Klebecompound
- Vollflächig selbstklebend, sofort wasserdicht
- Bitumenbeständig
- Keine zusätzliche mechanische Befestigung erforderlich (Verarbeitungshinweise beachten)
- Asymmetrisches Trennpapier
- 1,5 mm Dicke
- Radondicht
- Besonders anschmiegsam, dadurch problemlos am Bauwerk anpassbar
- EMICODE EC 1 Plus zertifiziert: sehr emissionsarm
- Produktdeklarationen und Herstellererklärungen gemäß DGNB, LEED, baubook und bauXund verfügbar
- Einsatzbereiche: Fenster- und Fassadenanschlüsse im Fußpunktbereich, unterer Anschluss von bodentiefen Elementen
- Zur Abdichtung von vertikalen und horizontalen Flächen, innen und außen an der Positivseite einsetzbar
- Abdichten von erdberührten Kellerwänden und Bodenplatten gegen Bodenfeuchte und nichtstauendes Sickerwasser gemäß DIN 18533, Teil 1 und 2
- Zur Abdichtung waagerechter und geneigter Flächen im Freien und im Erdreich sowie Wand- und Bodenflächen in Nassräumen gegen nicht-drückendes Wasser mit mäßiger Beanspruchung (z.B. Balkone und Terrassen)
- Als Abdichtung gegen kapillaraufsteigende Feuchtigkeit und als Wasserdampfbremse im Bodenbereich unter Estrichen oder als Bandage bei Rohrdurchbrüchen
- Als Korrosionsschutz für erdverlegte Rohrleitungen



© Henkel AG & Co. KGaA

Alle Bitumenuntergründe und mineralischen Untergründe müssen vor der Verklebung mit TEROSON PR PRIMER M+S (→ Seite 31) vorbehandelt werden. Dies ist besonders wichtig in der kalten Jahreszeit oder bei leicht feuchten Untergründen. Bei großen Unebenheiten des Untergrundes sollte eine zusätzliche Abdichtung mit dem Kleb- und Dichtstoff TEROSON AD KDS (→ Seite 34) erfolgen.



TEROSON PR PRIMER M+S

+



TEROSON FO KSK M+S

+



TEROSON AD KDS

Komplettsystem zur Abdichtung der Anschlussfuge

Die TEROSON FO KSK M+S Folie bildet mit dem TEROSON PR PRIMER M+S (→ Seite 31) und dem TEROSON AD KDS (→ Seite 34) ein abgestimmtes System zur Abdichtung von Anschlussfugen und Flächen im erdberührten Bereich.



Abdichtung im Fußpunktbereich nach DIN 18195, 18533

Äußere Abdichtungsebene – Nicht überputzbare Folien

illbruck ME220 EPDM-Folie

Art.-Nr.	Beschreibung	Größe	VE
396562	illbruck ME220 EPDM-Folie 1,2 mm selbstklebend 302684	100 mm x 25 m	3 Rollen
396563	illbruck ME220 EPDM-Folie 1,2 mm selbstklebend 302685	150 mm x 25 m	2 Rollen
393818	illbruck ME220 EPDM-Folie 1,2 mm selbstklebend 302686	200 mm x 25 m	2 Rollen
9004045	illbruck ME220 EPDM-Folie 1,2 mm selbstklebend 302687	250 mm x 25 m	1 Rolle
393820	illbruck ME220 EPDM-Folie 1,2 mm selbstklebend 302688	300 mm x 25 m	1 Rolle
399203	illbruck ME220 EPDM-Folie 1,2 mm selbstklebend 302690	400 mm x 25 m	1 Rolle
399204	illbruck ME220 EPDM-Folie 1,2 mm selbstklebend 302691	500 mm x 25 m	1 Rolle
393371	illbruck ME220 EPDM-Folie 1,2 mm 302668	100 mm x 25 m	1 Rolle
9072787	illbruck ME220 EPDM-Folie 1,2 mm 302669	150 mm x 25 m	1 Rolle
382961	illbruck ME220 EPDM-Folie 1,2 mm 302670	200 mm x 25 m	1 Rolle
301816	illbruck ME220 EPDM-Folie 1,2 mm 302671	250 mm x 25 m	1 Rolle
392119	illbruck ME220 EPDM-Folie 1,2 mm 302672	300 mm x 25 m	1 Rolle
9072788	illbruck ME220 EPDM-Folie 1,2 mm 302673	350 mm x 25 m	1 Rolle
399200	illbruck ME220 EPDM-Folie 1,2 mm 302674	400 mm x 25 m	1 Rolle
399201	illbruck ME220 EPDM-Folie 1,2 mm 302675	500 mm x 25 m	1 Rolle



Produktvorteile:

- In 1,2 mm Dicke für erdberührte Bauteile, wie in DIN 18531 und DIN 18533 beschrieben
- Hohe Qualität, bis 500 mm Breite erhältlich
- Mit dem illbruck OT015 EPDM-Folienkleber zu verkleben (→ Seite 37)
- Extrem witterungs- und temperaturbeständig
- Hohe Dehnfähigkeit
- Vorbereitung der Klebung mit den illbruck Primern (→ Seite 32)
- EMICODE EC1 Plus zertifiziert: sehr emmissionsarm

Elastomer-Bahn aus EPDM-Kautschuk, wahlweise mit 20 mm breiter Selbstklebung kaschiert, als Klebe- und Montagehilfe. ME220 EPDM-Folie ist in 1,2 mm Dicke zur Abdichtung von Anschlüssen im Dach- und Balkon-Bereich verwendbar, sowie bei erdberührten Bauteilen wie in der DIN 18195 (DIN 18531, Anforderungen nach DIN SPEC 20000-201 und DIN 18533, Anforderungen nach DIN SPEC 20000-202) beschrieben. Verwendung in 0,75 mm Dicke auch als Fassadenabdichtung (→ Seite 14 und Seite 24) und als Schleppfolie (→ Seite 27).

illbruck
ME220 EPDM-Folie
illbruck OT015
EPDM-Folienkleber

Komplettsystem zur Abdichtung der Anschlussfuge

Die illbruck ME220 EPDM-Folie für die Außenseite und der illbruck OT015 EPDM-Folienkleber (→ Seite 37) bilden ein komplettes System zur Abdichtung der Anschlussfuge in der äußeren Ebene.



Zubehör Primer

Für die sichere Abdichtung der Fuge ist eine sorgfältige Vorbereitung der Verklebung der Folien unabdingbar. Diese umfasst im ersten Schritt die Reinigung der zu verklebenden Untergründe und im

zweiten Schritt die Vorbehandlung mit einem Primer. Primer sind Haftvermittler. Sie bilden eine enge Verbindung mit dem Untergrund und der Dichtfolie, wirken staubbindend und können die Oberflächen leicht

verfestigen. Die Primer sind im Hinblick auf die Gesamtfunktion speziell auf die Folien abgestimmte Produkte. Es empfiehlt sich daher, bei der Anwendung im Produktsystem eines Herstellers zu bleiben.

TEROSON Dichtfolien							
							
Untergründe	TEROSON FO KSK M+S	TEROSON FO 150 FOIL TACK M+S	TEROSON FO 3 SK1	TEROSON FO 50 FOIL TACK DUO TEROSON FO 50 FOIL TACK	TEROSON FO 1 FOIL TACK DUO TEROSON FO 1 FOIL TACK	TEROSON FO 50 SK	TEROSON FO 1 SK
Beton							
Kalksandstein	TEROSON PR PRIMER ECO	TEROSON PR PRIMER ECO	ohne Primer	ohne Primer	ohne Primer	ohne Primer	ohne Primer
Porenbeton							
Faserzement							
Klinkerstein	TEROSON PR PRIMER M+S	TEROSON PR PRIMER M+S					
Putz							
Holz							
Hartschaumdämmstoff	TEROSON PR PRIMER ECO	TEROSON PR PRIMER ECO	Beratung anfordern	Beratung anfordern	Beratung anfordern	Beratung anfordern	Beratung anfordern
Bitumen-Dickschicht, neu	ohne Primer	ohne Primer	ohne Primer	ohne Primer	ohne Primer	ohne Primer	ohne Primer
Bitumendachbahn besandet, neu							
Bitumendachbahn besandet, verwittert	TEROSON PR PRIMER M+S	TEROSON PR PRIMER M+S	TEROSON PR PRIMER M+S	TEROSON PR PRIMER M+S	TEROSON PR PRIMER M+S	TEROSON PR PRIMER M+S	TEROSON PR PRIMER M+S

Durch die Vielzahl von verschiedenen bauüblichen Materialien sind diese Angaben nur Empfehlungen und vorab durch einen Eigentest zu prüfen. Die jeweiligen Verarbeitungshinweise beachten.

illbruck Dichtfolien			
			
Untergründe	illbruck ME511 Fensterfolie Innen	illbruck ME220 EPDM-Folie	illbruck ME500 Fensterfolie TwinAktiv EW
Bitumen-Dickschicht	Beratung anfordern		Beratung anfordern (illbruck ME902 Butyl- & Bitumensprühprimer / illbruck ME904 Butyl- & Bitumenprimer Öko)
Aluminium	illbruck ME902	ohne Primer; wird mit illbruck OT015 EPDM-Folienkleber verklebt	illbruck ME902
Stahl	Butyl- & Bitumensprühprimer		illbruck ME902 Butyl- & Bitumensprühprimer
Ziegel			
Kalksandstein	illbruck ME904		illbruck ME904
Beton, Porenbeton	Butyl- & Bitumenprimer Öko		Butyl- & Bitumenprimer Öko
Holz	ohne Primer (je nach Beschaffenheit) illbruck ME902 Butyl- & Bitumensprühprimer illbruck ME904 Butyl- & Bitumenprimer Öko		ohne Primer (je nach Beschaffenheit) illbruck ME902 Butyl- & Bitumensprühprimer illbruck ME904 Butyl- & Bitumenprimer Öko
XPS-/EPS-Dämmplatten	illbruck ME904 Butyl- & Bitumenprimer Öko	Beratung anfordern (illbruck ME904 Butyl- & Bitumenprimer Öko, am besten mit Selbstklebung/Butyl)	ohne Primer illbruck ME904 Butyl- & Bitumenprimer Öko
PVC	illbruck ME902 Butyl- & Bitumensprühprimer illbruck ME904 Butyl- & Bitumenprimer Öko	ohne Primer; wird mit illbruck OT015 EPDM-Folienkleber verklebt	ohne Primer

Durch die Vielzahl von verschiedenen bauüblichen Materialien sind diese Angaben nur Empfehlungen und vorab durch einen Eigentest zu prüfen. Die jeweiligen Verarbeitungshinweise beachten.



Zubehör

Primer

TEROSON PR PRIMER M+S

Art.-Nr.	Beschreibung	Größe	VE
177826	TEROSON PR PRIMER M+S HP000	5 Liter	1 Stück

Produktvorteile:

- Zum Vorbereiten der Verklebung der hier gezeigten TEROSON Folien (→ Tabelle Seite 30)
- Wichtig für die Verarbeitung auf schwierigen Untergründen
- Untergrundverfestigend
- Hochergiebig, sparsam im Verbrauch
- Schnelltrocknend
- Konzentrat auf Basis von Kautschuk in Lösungsmitteln / Kunstharzgrundierung
- Für mineralische und bituminöse Untergründe
- Verarbeitbar bis -10 °C
- Auf feuchten Untergründen einsetzbar

Der TEROSON PR PRIMER M+S ist ein Untergrundverfestiger und eine Haftungsbrücke für mineralische und bituminöse Untergründe.

Bitte beachten Sie bei der Verarbeitung auch die Technischen Merkblätter der jeweiligen Dichtfolie.



TEROSON PR PRIMER ECO

Art.-Nr.	Beschreibung	Größe	VE
9069189	TEROSON PR PRIMER ECO TPE00	5 Liter	1 Stück

Produktvorteile:

- Zum Vorbereiten der Verklebung der hier gezeigten TEROSON Folien (→ Tabelle Seite 30)
- Wasserbasierter Primer
- Für mineralische und poröse Untergründe
- EMICODE EC 1 Plus zertifiziert: sehr emissionsarm
- Für LEED und DGNB zertifizierte Gebäude
- Hochergiebig, sparsam im Verbrauch
- Schnelltrocknend
- Lösemittel- und isocyanatfrei
- Verarbeitbar über 0 °C
- Auf feuchten Untergründen einsetzbar

Der TEROSON PR PRIMER ECO ist ein speziell entwickelter Haftverbesserer, der mit dem Untergrund eine dauerhafte Verbindung eingeht und eine tragfähige Oberfläche für eine dauerhafte Verklebung mit TEROSON Folien bildet. Dichtfolien plus Primer stellen ein aufeinander abgestimmtes System dar. TEROSON PR PRIMER ECO ist für folgende Untergründe freigetestet: Beton, Porenbeton, Kalksandstein, Klinkerstein, Faserzement, Putz, Holz und Hartschaumdämmstoffe. Details zu den geeigneten TEROSON-Folien und Untergründen siehe Tabelle auf Seite 30. Bitte beachten Sie bei der Verarbeitung auch die Technischen Merkblätter der jeweiligen Dichtfolie.





Zubehör Primer

illbruck ME904 Butyl- & Bitumenprimer Öko

Art.-Nr.	Beschreibung	Größe	VE
382968	illbruck ME904 Butyl- & Bitumenprimer Öko 315615	1 Liter wasserlöslicher Primer	6 Stück
9072790	illbruck ME904 Butyl- & Bitumenprimer Öko 313914	5 Liter wasserlöslicher Primer	2 Stück

Produktvorteile:

- Lösemittelfreies Acryl-Copolymer
- Leichte Verfestigung der Oberfläche
- Kurze Abluftzeit (bei saugenden Untergründen kann das Klebeband auch in den feuchten Primer gelegt werden)
- Optimale Haftvermittlung
- Verwendbar ab -10°C Außentemperatur
- EMICODE EC 1 Plus zertifiziert: sehr emissionsarm

Der ME904 Butyl- & Bitumenprimer Öko dient als Haftvermittler für die Grundierung zur Vorbehandlung von bauüblichen Untergründen wie z. B. Mauerwerk, Holz, Holzfaserplatten, Bodenplatten, bei der Verarbeitung von illbruck Butyl und Bitumenbändern; ggf. auch als Haftvermittler für Klebebänder und Fensteranschlussfolien mit Selbstklebungen.



illbruck ME902 Butyl- & Bitumensprühprimer

Art.-Nr.	Beschreibung	Größe	VE
341024	illbruck ME902 Butyl- & Bitumensprühprimer 309707	500 ml	12 Stück

Produktvorteile:

- Sprühbar und einfach zu verarbeiten
- Verarbeitbar ab -5 °C
- Kurze Abluftzeit
- Leicht selbstklebend und gute Verfestigung der Oberfläche
- Optimale Haftvermittlung
- Sprühkleber für glatte Oberflächen

Der ME902 Butyl- & Bitumensprühprimer basiert auf lösemittelhaltigem synthetischem Kautschuk und dient als Haftvermittler und Grundierung. Er wird zur optimalen Vorbehandlung der Haftflächen bei der Verarbeitung von illbruck Butyl-, Bitumen- und Fensteranschlussfolien mit Selbstklebung, z. B. illbruck ME500 verwendet. Auch als sprühbarer Kontaktklebstoff einsetzbar.



Verwendung der illbruck Primer mit den zugehörigen Folien und geeigneten Untergründen. (→ Seite 30)



Zubehör

Kleb- und Dichtstoffe

Im Elemente- und Fassadenbau finden in den letzten Jahren chemisch reaktiv aushärtende Klebstoffe immer mehr ihren Einsatz. Diese härten aus, wenn sie mit Feuchtigkeit in Kontakt kommen (geringe Mengen aus der Luft reichen schon aus). Hierbei unterscheidet man zwischen Montageklebstoffen, die auf SMP/MS-Technologie basieren (sogenannte Hybrid-Polymere) und solchen, die auf Polyurethan-Stoffen basieren (PU).

Hybrid-Polymere bilden (je nach Rezeptureinstellung) eine dauerhaft elastische Klebstoffschicht nach der Aushärtung. Das ist eine wichtige Eigenschaft, um die thermische Ausdehnung von unterschiedlichen Materialien aufzunehmen.

Kleb- oder Dichtstoffe aus Polyurethan werden zukünftig in vielen Fällen von Produkten auf Basis der Hybridtechnologie abgelöst. Diese Hybride sind sehr zuverlässig und ver-

einen die Vorteile der Kleb- und Dichtstoffe auf Basis von Silikon und PU. Sie sind überstreichbar, silikonfrei, und meist frei von Gefahrenkennzeichen.

Diese Vorteile und die hervorragende Verarbeitung machen die Produkte sowohl für die Abdichtung als auch für die Befestigung interessant. Neben dem Einsatz als Folienkleber finden sie auch in Form von Montageklebern Anwendung.

Verklebung und Abdichtung der Henkel Dichtfolien mit spritzbaren Kleb- und Dichtstoffen							
Kleb- und Dichtstoffe für zusätzliche Abdichtung	TEROSON FO KSK M+S	TEROSON FO 150 FOIL TACK M+S	TEROSON FO 3 SK1	TEROSON FO 50 FOIL TACK DUO TEROSON FO 50 FOIL TACK	TEROSON FO 1 FOIL TACK DUO TEROSON FO 1 FOIL TACK	TEROSON FO 50 SK	TEROSON FO 1 SK
TEROSON AD KDS	selbstklebend – nur zur Abdichtung bei unebenen Untergründen		++	selbstklebend – nur zur Abdichtung bei unebenen Untergründen			
TEROSON AD SP						+	+
TEROSON AD SP PLUS						++	++

+) möglich ++) Empfehlung

Durch die Vielzahl von verschiedenen bauüblichen Materialien sind diese Angaben nur Empfehlungen und vorab durch einen Eigentest zu prüfen. Die jeweiligen Verarbeitungshinweise beachten.

Verklebung und Abdichtung der tremco illbruck Dichtfolien mit spritzbaren Kleb- und Dichtstoffen			
Kleb- und Dichtstoffe für Verklebung und zusätzliche Abdichtung am Untergrund	illbruck ME511 Fensterfolie Innen ^{1) 3)}	illbruck ME220 EPDM-Folie ²⁾	illbruck ME500 Fensterfolie TwinAktiv EW ^{1) 3)} (je nach Ausrüstung der Folie)
Bitumen-Dickschicht	Beratung anfordern		Beratung anfordern
Aluminium			
Stahl			
Ziegel		illbruck OT015 EPDM-Folienkleber	
Kalksandstein			Selbstklebung; zusätzlicher Klebstoff nicht erforderlich
Beton, Porenbeton	illbruck SP025 Fenster-Folienkleber Öko		illbruck SP025 Fenster-Folienkleber Öko
Holz			
XPS-/EPS-Dämmplatten		Beratung anfordern	
PVC		Beratung anfordern (mit Selbstklebung als Montagehilfe)	

1) Befestigung am Blendrahmen mit SK
2) Befestigung am Blendrahmen je nach Folie mit SK oder Folienkleber
3) Befestigung am Mauerwerk mit illbruck SP025 Fenster-Folienkleber Öko

Durch die Vielzahl von verschiedenen bauüblichen Materialien sind diese Angaben nur Empfehlungen und vorab durch einen Eigentest zu prüfen. Die jeweiligen Verarbeitungshinweise beachten.



Zubehör

Kleb- und Dichtstoffe

TEROSON AD KDS

Art.-Nr.	Beschreibung	Größe	VE
9065882	TEROSON AD KDS KDSBK schwarz	570 ml / 855 g	16 Stück

Produktvorteile:

- Zum Kleben und Abdichten der hier gezeigten TEROSON Folien (➔ Seite 33)
- Haftung auf den meisten Gummiqualitäten auch auf EPDM (Vorversuche notwendig)
- Unverzichtbar für viele Montagearbeiten
- Dauerelastisch
- Luftdicht
- UV-stabil
- Spaltüberbrückend bis zu 20 mm
- Bis -5 °C verarbeitbar
- Korrektur im frischen Klebebett problemlos möglich
- EMICODE EC 1 Plus zertifiziert: sehr emissionsarm
- Produktdeklarationen und Herstellererklärungen gemäß DGNB, LEED, baubook und bauXund verfügbar
- Sehr gut geeignet für MINERGIE-ECO
- Entspricht 1. Priorität Eco-BKP (Eco-Baukostenplan)



Spezial-Polymer zur universellen Verklebung von TEROSON Dichtfoliensystemen im Bereich Fenster / Fassade und Metallbau. TEROSON AD KDS ist ein ausspritzbarer, durch Luftfeuchtigkeitsaufnahme schnell durchhärtender 1-Komponenten-Klebstoff auf MS-Polymer-Basis. Durch Erhöhung von Temperatur und Luftfeuchtigkeit kann die Vernetzung und Hautbildung beschleunigt werden.



Einlegen der Alu-Schiene ins Klebstoffbett mit Montagekleber
 © Henkel AG & Co. KGaA



Zubehör

Kleb- und Dichtstoffe

TEROSON AD SP

Art.-Nr.	Beschreibung	Größe	VE
204916	TEROSON AD SP SPEZIAL-POLYMER HS000 weiß	600 ml / 960 g	12 Stück

Produktvorteile:

- Spannungsfreie Verklebung der überputzbaren TEROSON Folien auf dem Baukörper (→ Seite 33)
- Wasserbasiertes Spezial-Polymer
- Leichte Verarbeitung mit der Handpistole oder mit einer Druckluftpistole
- Gute Haftung und Anstrichverträglichkeit
- Korrektur im frischen Klebebett problemlos möglich
- EMICODE EC 1 Plus zertifiziert: sehr emissionsarm
- Produktdeklarationen und Herstellererklärungen gemäß DGNB, LEED, BREAM

Wasserbasiertes Spezial-Polymer zum Verkleben von überputzbaren TEROSON Fensteranschlussfolien auf dem Baukörper. TEROSON AD SP ist noch einige Minuten korrigierbar. Nach dem Abbinden kann der Klebstoff überstrichen werden. Für trockene Untergründe. Verarbeiten bis +5 °C.



TEROSON AD SP PLUS

Art.-Nr.	Beschreibung	Größe	VE
204941	TEROSON AD SP PLUS WINTERKLEBER HSP00 grau	600 ml / 810 g	20 Stück

Produktvorteile:

- Zum Kleben und Abdichten der überputzbaren TEROSON Folien
- Spannungsfreie Verklebung der Dichtfolien TEROSON FO 1 / TEROSON FO 50 Folie auf dem Baukörper (→ Seite 33)
- Leichte Verarbeitung mit der Schlauchbeutelpistole oder mit einer Druckluftpistole
- Gute Haftung und Anstrichverträglichkeit
- Korrektur im frischen Klebebett problemlos möglich
- Verarbeitbar in der kalten Jahreszeit bis -5°C
- Dauerelastisch
- Luftdicht

Spezial-Polyurethan zum Verkleben von überputzbaren TEROSON Fensteranschlussfolien auf dem Baukörper. Vernetzung durch Aufnahme von Luftfeuchtigkeit. Nach dem Abbinden kann der Klebstoff überstrichen werden, insbesondere mit wässrigen Acryllack.





Zubehör

Kleb- und Dichtstoffe

TEROSON SE 2000 MF

Art.-Nr.	Beschreibung	Größe	VE
9069206	TEROSON SE 2000 MF Weiss 2WH31	310 ml	12 Stück
9069207	TEROSON SE 2000 MF Schwarz 2BK31	310 ml	12 Stück
9069208	TEROSON SE 2000 MF Grau 2GY31	310 ml	12 Stück
9068514	TEROSON SE 2000 MF Weiss 2WH60	600 ml	16 Stück
9069209	TEROSON SE 2000 MF Schwarz 2BK60	600 ml	16 Stück
9069210	TEROSON SE 2000 MF Grau 2GY60	600 ml	16 Stück

Produktvorteile:

- Zum Kleben und Abdichten
- Fugendichtstoff für Fassadenelemente für den Innen- und Außenbereich
- Unverzichtbar für viele Montagearbeiten
- Dauerelastisch
- Luftdicht
- Breites Haftspektrum ohne Primer auf Metallen und Kunststoffen
- Gute Haftung und Anstrichverträglichkeit
- Hervorragende UV- und Witterungsbeständigkeit
- EMICODE EC 1 Plus zertifiziert: sehr emissionsarm
- Produktdeklarationen und Herstellererklärungen gemäß DGNB, LEED, baubook und bauXund verfügbar
- Bis -5 °C verarbeitbar

Weichelastischer, universeller Kleb- und Dichtstoff (MS-Polymer®) für den Metall- und Fassadenbau. TEROSON SE 2000 MF ist ein spritzbarer, durch Feuchtigkeitsaufnahme härtender 1-Komponenten-Kleb- und Dichtstoff auf MS-Polymer-Basis. Durch Erhöhung von Temperatur und Luftfeuchtigkeit kann die Vernetzung und Hautbildung beschleunigt werden.

TEROSON SE 2000 MF wird für folgende Anwendungen eingesetzt: Naht- und Fugenabdichtungen im Metall- und Apparatebau, Blechverarbeitung, Kunststofftechnik; Bauteil- und Anschlussfugen sowie Fensteranschlussfugen in und am Gebäude; Klima- und Lüftungstechnik; Weichelastische Verklebung von Sandwich-Elementen zum Abfangen thermischer Bewegungen; Haftung auf den meisten Gummiqualitäten – auch auf EPDM (Vorversuche notwendig).



TEROSON RB 4006

Art.-Nr.	Beschreibung	Größe	VE
414970	TEROSON RB 4006 Grau O406G	570 ml	24 Stück

Produktvorteile:

- Zum Abdichten von inneren und äußeren Anschlüssen
- Lösungsmittelarmer Butyl-Klebstoff – extrem dampfdicht
- Zäh-plastisch
- Leicht glättbar
- Gute Standfestigkeit

TEROSON RB 4006 ist ein hochwertiger, spritzbarer Einkomponenten-Dichtstoff auf Basis von Butylkautschuk mit geringem Lösungsmittelanteil. Nach Verdunsten des Lösungsmittels liegt TEROSON RB 4006 als zähplastische, verformbare Dichtmasse vor.

Auf Grund seiner Verformbarkeit sollte TEROSON RB 4006 nur für die Abdichtung von Fugen mit geringen Bewegungen eingesetzt werden. Das Produkt kann sowohl auf horizontalen als auch auf vertikalen Flächen ohne Ablaufen aufgetragen werden. TEROSON RB 4006 wird hauptsächlich zur Abdichtung von Blech- und Kunststoffüberlappungen z.B. im Wohnwagenbau, in der Haushaltsindustrie oder in der Klima- / Lüftungstechnik eingesetzt, zur Verklebung von mechanisch fixierten Metall-Überlappungen wie z. B. bei Klima- / Lüftungsbau, Silos, Behälterbau, Metall- und Blechverarbeitung und zur Abdichtung bei mechanisch gering belasteten Fugen an Rahmenkonstruktionen, Vorhangfassaden und Blechverwahrungen.





Zubehör

Kleb- und Dichtstoffe

illbruck OT015 EPDM-Folienkleber

Art.-Nr.	Beschreibung	Größe	VE
239357	illbruck OT015 EPDM-Folienkleber 304225 schwarz	600 ml	12 Stück

Produktvorteile:

- Speziell abgestimmt zur Verklebung der illbruck ME220 EPDM Folien
- Sehr gute Wetter- und Temperaturbeständigkeit
- Exzellente Verklebung auf Beton, Putz, Stahl und Aluminiumblechen

Lösemittelhaltiger Kleber auf Styrolkautschuk-Basis zur Verklebung der illbruck EPDM-Folien auf bauüblichen Untergründen wie Beton, Mauerwerk, Holz, Alu, Stahl, sowie vielen Kaltbitumen, auch für Überlappungsverbindungen der illbruck EPDM-Folie.



illbruck SP025 Fenster-Folienkleber Öko

Art.-Nr.	Beschreibung	Größe	VE
340004	illbruck SP025 Fenster-Folienkleber Öko 377904 betongrau	310 ml	12 Stück
320641	illbruck SP025 Fenster-Folienkleber Öko 377903 betongrau	600 ml	20 Stück

Produktvorteile:

- EMICODE EC 1 Plus R zertifiziert: sehr emissionsarm
- Gute Verklebung auch bei leicht feuchten Untergründen
- Alterungs- und frühregenbeständig
- Lösemittel-, isocyanat- und silikonfrei
- Geruchlos
- Breites Haftspektrum
- Bis -5 °C verarbeitbar (abhängig von Oberflächen-, Material- und Außentemperatur)

Einkomponentiger, elastischer Klebdichtstoff auf Hybrid-Basis. Zur Verklebung der illbruck Fensterfolien für die Herstellung von luft- und windsicheren Anschlüssen auf bauüblichen Untergründen geeignet. Sehr gut verwendbar auf Mauerwerk, Beton, Putz, Porenbeton, Holz, Aluminium und vielen anderen Untergründen. Dieser geruchlose Kleber polymerisiert bei Kontakt mit Luftfeuchtigkeit. SP025 Fenster-Folienkleber Öko ist anstrichverträglich, Haftproben werden empfohlen. SP025 Fenster-Folienkleber Öko ist gut mit angrenzenden Materialien, z. B. Polystyrol, verträglich.



i3 illbruck i3 Zusatzgarantie

Optimale Ergebnisse erzielt man, wenn alle drei Ebenen der Abdichtung passgenau aufeinander abgestimmt sind. Deshalb hat illbruck das i3 Fenster-Abdichtungssystem entwickelt. i3 umfasst Baukasten-Komponenten für jede der drei Abdichtungsebenen, die mit dem RAL-Gütezeichen „Fugendichtungs-Komponenten und -Systeme“ ausgezeichnet sind.

Die Garantie gilt für den Bauherrn hinsichtlich der Luftdichtigkeit, Schlagregendichtheit und der wärmedämmenden Verfüllung der Fensterfuge. Die detaillierten Garantiebedingungen und ein Formblatt für die Fertigstellungsmeldung sind direkt bei illbruck erhältlich: www.tremco-illbruck.de



Zubehör

PU-Schaum zur Montage

PU-Montageschäume bilden mit den Folien ein optimales System zur Abdichtung und Dämmung der 3 Ebenen der Anschlussfuge. Mit hoher Ausbeute und hervorragenden Dämmeigenschaften sind sie hocheffizient.

TEROSON EF 537 Pistolenschaum B1

Art.-Nr.	Beschreibung	Größe	VE
127605	TEROSON EF 537 Pistolenschaum B1 0537 beige	750 ml	12 Stück

Produktvorteile:

- ift-geprüfter Fensterschaum mit Langzeitflexibilität bei gleichzeitig hoher Formstabilität
- ift-Prüfung der Fugenschalldämmung nach DIN 52210 (bis zu 60 dB)
- ift-Prüfung der Luftdurchlässigkeit und Wasserdampfdiffusion
- MPA-Prüfung der Wärmedämmung (0,035 W/m² K)
- Niedrigtemperaturschaum: bis zu -10 °C verarbeitbar (Umgebungstemperatur)
- Einfache Verarbeitung dank geringer Nachexpansion von 20 %
- Sehr geringer Aushärtungsdruck
- Reichweite: ca. 40 Meter bei einer Fugendimension von 2 x 5 cm
- Schon nach ca. 60 Minuten ausgehärtet
- Überputzbar – überklebbar – überstreichbar
- Baustoffklasse B1 schwerentflammbar gemäß DIN 4102-1
- EMICODE EC 1 Plus R zertifiziert: sehr emissionsarm
- Produktdeklarationen und Herstellererklärungen gemäß DGNB, LEED, BREAM

Flexibler 1-K Pistolenschaum zur Fugenschall- und Wärmedämmung von Fensteranschlussfugen. Besonders geeignet zum Einschäumen von Fenstern, Außentüren und Fensterbänken, Dämmen von Bauteilen gegen Wärme, Kälte, Schall und Zugluft, Füllen von Hohlräumen und Mauerwerksdurchbrüchen. Für die Verklebung von Wärmedämmverbundsystemen geeignet. Geeignet zur Abdichtung von Schacht- und Brunnenringen bis 0,5 bar Wasserdruck. Zum Füllen der Fugen bei Schallschutztüren gemäß DIN 4109 (z.B. Wohnungsabschlusstüren und Arztpraxentüren). Verkleben von Fensterbänken im Innen- und Außenbereich.



© Henkel AG & Co. KGaA



Zubehör

PU-Schaum zur Montage

illbruck FM220 PUR-Schaum

Art.-Nr.	Beschreibung	Größe	VE
9066305	illbruck FM220 PUR-Schaum inkl. Handschuhe 347134 gelb	750 ml	12 Stück
9066307	illbruck FM220 PUR-Schaum inkl. Handschuhe 347133 gelb	500 ml	12 Stück

Produktvorteile:

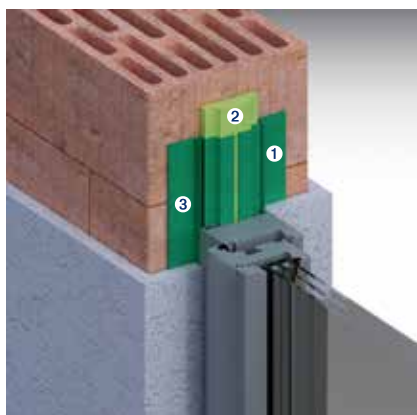
- Hohe Schall- und Wärmedämmung
- EMICODE EC 1 Plus R zertifiziert: sehr emissionsarm
- Gute Dimensionsstabilität
- Beständig gegen Verrottung, Wärme und Wasser
- Schnelle Schneidbarkeit

1-komponentiger, feuchtigkeithärtender Polyurethanschaum mit HFKW-freiem Treibmittel. FM220 PUR-Schaum wird als 750 ml oder 500 ml Weißblechdose mit 2 in1 Pistolen- und Röhrenchraubenaufsatz geliefert.

Für die Verfüllung der Anschlussfugen von Fenster- und Türrahmen geeignet sowie zur Dämmung und Isolierung. Er haftet hervorragend auf einer Vielzahl von bauüblichen Untergründen z. B. Beton, Mauerwerk, Stein, Putz, Holz, Faserzement, Metall und zahlreichen Kunststoffen (Polystyrol, PUR-Hartschaum, Polyester, Hart-PVC).



© Tremco CPG Germany GmbH



Produktbeispiel:

- 1 illbruck ME500 TwinAktiv EW mit illbruck SP025 Fenster-Folienkleber Öko
- 2 illbruck FM 220 PUR-Schaum
- 3 illbruck ME500 TwinAktiv EW mit illbruck SP025 Fenster-Folienkleber Öko

Beispiel seitlicher Anschluss

© Tremco CPG Germany GmbH



blaugelb Hybrid Polymer Power Fix

Art.-Nr.	Beschreibung	Größe	VE
422030	blaugelb Hybrid Polymer Power Fix Weiss	600 ml	20 Stück



Produktvorteile:

- Hervorragende Anfangshaftung auf unterschiedlichen Untergründen
- Schnelle Durchhärtung
- Hochleistungsfähige Abdichtung
- Witterungs- u. UV-beständig, farbecht
- Systemkomponente des geprüften Vorwandmontagesystems blaugelb Trio**therm**⁺
- Außergewöhnliche Endhaftung (320 kg/10 cm²)
- Universell anwendbar zum Dichten und Fixieren
- Sehr gut verarbeitbar
- Feuchtigkeits- u. temperaturbeständig
- Dauerelastisch, gleicht Unebenheiten und Materialbewegungen aus
- Silikon-, isocyanat-, lösemittel-, halogen- und säurefrei
- Nicht korrosiv
- Fast geruchlos
- Sehr gut anstrichverträglich nach DIN 52452-A1*, nass-in-nass überlackierbar
- EMICODE EC1 Plus R zertifiziert: sehr emissionsarm

* Geeignete Vorversuche durchführen.

Eine einkomponentige, dauerelastische Dichtmasse, die für das Abdichten von Bewegungs- und Anschlussfugen geeignet ist. Auf der Basis eines Hybrid-Polymers konzipiert, weist die Rezeptur eine besonders hohe Anfangshaftung sowie eine rasche Durchhärtung auf. Untergründe: Metalle (Stahl, Aluminium, Messing, Zink usw.), Kunststoffe (Polycarbonat, PVC, ABS, Polyamid, PMMA und GFK), Kork, Steine, Emaille, Glas, Holz, HPL. Für Beton und zementgebundene Faserplatten, Kalksandstein, Hochlochziegel und Porenbeton sehr gut geeignet. Der Untergrund sollte bei jeder Anwendung immer gut gereinigt sein und kein Schalöl usw. aufweisen. Auf Natursteinen kann es zu Unverträglichkeiten (z.B. Verfärbungen) kommen. Nicht verwenden auf PE, PP, PTFE und Silikon.

blaugelb Kleb- und Dichtstoff Multikraft Extrem

Art.-Nr.	Beschreibung	Größe	VE
322091	blaugelb Kleb- und Dichtstoff Multikraft Extrem Weiss	290 ml	12 Stück



Produktvorteile:

- Sehr gute Haftung von Anfang an
- Haftet meist ohne Primer auf vielen, auch feuchten Untergründen
- Universell anwendbar zum Kleben und Dichten
- Wasserfest u. seewasserbeständig
- Farbecht, witterungs- und UV-beständig
- Leicht zu verarbeiten
- Dauerelastisch nach Aushärtung, nimmt Bewegungen auf
- Spannungsausgleichend
- Geeignet für poröse Untergründe wie Naturstein, Marmor, Granit
- Sehr gut anstrichverträglich nach DIN 52452-A1*
- Nass-in-nass überlackierbar
- Silikon-, säure-, isocyanat- und lösemittelfrei
- Nicht korrosiv
- Fast geruchlos

* Geeignete Vorversuche durchführen.

Ein schnellhärtender, elastischer 1-komponenten Dicht- und Klebstoff auf der Basis eines Hybrid-Polymers mit erhöhter Anfangshaftung (High Tack). Er ist feuchtigkeitshärtend, neutral vernetzend und fast geruchlos. Durch seine hohe Anfangshaftung kann er meist ohne Primer auf fast allen, auch feuchten bauüblichen Untergründen verwendet werden. Auch für Naturstein geeignet. Untergründe: Metalle (Stahl, Aluminium, Messing, Zink usw.), Holz, Laminat, Kork, Kunststoffe (Polycarbonat, PVC, ABS, Polyamid, PMMA und GFK), HPL, Beton, Stein, Gips, Keramik, Email, Glas etc.



blaugelb Montageprodukte

blaugelb Sprühprimer

Art.-Nr.	Beschreibung	Größe	VE
9066539	blaugelb Sprühprimer	500 ml	12 Stück

Produktvorteile:

- Sehr gute Haftvermittlung zwischen Untergrund und Folie
- Lüftet schnell ab
- Sehr gut verwendbar auf fast allen Untergründen
- Sehr ergiebig (ca. 6 m² pro Dose)
- Variables Sprühkopf-Ventil-System
- Sehr wenig „Overspray“ (unerwünschte Vernebelung)
- Geruchsarm
- Sehr einfach verarbeitbar
- Gebrauchsfertig
- Aromatenfrei

Der blaugelb Sprühprimer ist ein Haftvermittler auf Basis einer Kautschuk-Dispersion zur Vorbereitung der Untergründe für die Verklebung der vlieskaschierten blaugelb Folien. Er weist eine hervorragende haftungsverstärkende Wirkung auf den bauüblichen Untergründen auf. Die Verwendung des blaugelb Sprühprimers ist vorteilhaft, um die fachgerechte Verklebung auch auf schwierigen Untergründen zu gewährleisten. Durch seine kurze Abluftzeit kann die Weiterverarbeitung schnell erfolgen. Der blaugelb Sprühprimer wirkt auch als Sprühkleber.



blaugelb Andruckroller

Art.-Nr.	Beschreibung	Größe	VE
9074068	blaugelb Andruckroller		6 Stück

Produktvorteile:

- Robuste Ausführung
- Stabiler, verzinkter Stahlbügel
- Walzenkern aus Kunststoff
- Leichtgängige Rolle
- Abgewinkelte einseitige Rollenhalterung für die gute Verwendbarkeit in Ecken
- Ergonomischer Griff aus Holz – liegt gut in der Hand und verhindert das Rutschen der Hand nach vorne
- Zylindrische Rolle aus 8 mm starkem Hartgummi
- Made in Germany

Es ist wichtig, die Folie bei der Verklebung am Fassadenelement und auf dem Baukörper fest anzudrücken. Der Untergrund muss eine ausreichende Festigkeit dafür aufweisen. Das Andrücken ist unbedingt notwendig, damit eine feste Verklebung mit dem Fassadenelement bzw. mit dem Untergrund oder dem Bauelement entsteht, und damit kapillares Aufsaugen von Feuchtigkeit verhindert wird. Der blaugelb Andruckroller ist das ideale Arbeitsgerät für die schnelle und sichere Verarbeitung der Folien und ist für alle Folientypen universell einsetzbar.





Artikelliste

Art. Nr.	Beschreibung	Größe	VE	Inhalt	Seite
9074068	blaugelb Andruckroller	L 18,5 cm x B 6,2 cm x H 3,0 cm	6	Stück	41
422030	blaugelb Hybrid Polymer Power Fix Weiss	600 ml	20	Stück	40
322091	blaugelb Kleb- und Dichtstoff Multikraft Extrem Weiss	290 ml	12	Stück	40
9066539	blaugelb Sprühprimer	500 ml	12	Stück	41
9066307	illbruck FM220 PUR-Schaum inkl. Handschuhe 347133	500 ml	12	Stück	39
9066305	illbruck FM220 PUR-Schaum inkl. Handschuhe 347134	750 ml	12	Stück	39
239358	illbruck ME220 EPDM-Folie 0,75 mm 302619	100 mm x 25 m	1	Rolle	14, 24, 27
239359	illbruck ME220 EPDM-Folie 0,75 mm 302620	150 mm x 25 m	1	Rolle	14, 24, 27
239360	illbruck ME220 EPDM-Folie 0,75 mm 302621	200 mm x 25 m	1	Rolle	14, 24, 27
239361	illbruck ME220 EPDM-Folie 0,75 mm 302622	250 mm x 25 m	1	Rolle	14, 24, 27
239362	illbruck ME220 EPDM-Folie 0,75 mm 302623	300 mm x 25 m	1	Rolle	14, 24, 27
239363	illbruck ME220 EPDM-Folie 0,75 mm 302624	350 mm x 25 m	1	Rolle	14, 24, 27
239364	illbruck ME220 EPDM-Folie 0,75 mm 302625	400 mm x 25 m	1	Rolle	14, 24, 27
239365	illbruck ME220 EPDM-Folie 0,75 mm 302626	500 mm x 25 m	1	Rolle	14, 24, 27
263393	illbruck ME220 EPDM-Folie 0,75 mm selbstklebend 302632	100 mm x 25 m	3	Rollen	14, 24, 27
263394	illbruck ME220 EPDM-Folie 0,75 mm selbstklebend 302633	150 mm x 25 m	2	Rollen	14, 24, 27
263395	illbruck ME220 EPDM-Folie 0,75 mm selbstklebend 302634	200 mm x 25 m	2	Rollen	14, 24, 27
263396	illbruck ME220 EPDM-Folie 0,75 mm selbstklebend 302635	250 mm x 25 m	1	Rolle	14, 24, 27
263397	illbruck ME220 EPDM-Folie 0,75 mm selbstklebend 302636	300 mm x 25 m	1	Rolle	14, 24, 27
263398	illbruck ME220 EPDM-Folie 0,75 mm selbstklebend 302637	350 mm x 25 m	1	Rolle	14, 24, 27
263399	illbruck ME220 EPDM-Folie 0,75 mm selbstklebend 302638	400 mm x 25 m	1	Rolle	14, 24, 27
393371	illbruck ME220 EPDM-Folie 1,2 mm 302668	100 mm x 25 m	1	Rolle	27, 29
9072787	illbruck ME220 EPDM-Folie 1,2 mm 302669	150 mm x 25 m	1	Rolle	27, 29
382961	illbruck ME220 EPDM-Folie 1,2 mm 302670	200 mm x 25 m	1	Rolle	27, 29
301816	illbruck ME220 EPDM-Folie 1,2 mm 302671	250 mm x 25 m	1	Rolle	27, 29
392119	illbruck ME220 EPDM-Folie 1,2 mm 302672	300 mm x 25 m	1	Rolle	27, 29
9072788	illbruck ME220 EPDM-Folie 1,2 mm 302673	350 mm x 25 m	1	Rolle	27, 29
399200	illbruck ME220 EPDM-Folie 1,2 mm 302674	400 mm x 25 m	1	Rolle	27, 29
399201	illbruck ME220 EPDM-Folie 1,2 mm 302675	500 mm x 25 m	1	Rolle	27, 29
396562	illbruck ME220 EPDM-Folie 1,2 mm selbstklebend 302684	100 mm x 25 m	3	Rollen	27, 29
396563	illbruck ME220 EPDM-Folie 1,2 mm selbstklebend 302685	150 mm x 25 m	2	Rollen	27, 29
393818	illbruck ME220 EPDM-Folie 1,2 mm selbstklebend 302686	200 mm x 25 m	2	Rollen	27, 29
9004045	illbruck ME220 EPDM-Folie 1,2 mm selbstklebend 302687	250 mm x 25 m	1	Rolle	27, 29
393820	illbruck ME220 EPDM-Folie 1,2 mm selbstklebend 302688	300 mm x 25 m	1	Rolle	27, 29
399203	illbruck ME220 EPDM-Folie 1,2 mm selbstklebend 302690	400 mm x 25 m	1	Rolle	27, 29
399204	illbruck ME220 EPDM-Folie 1,2 mm selbstklebend 302691	500 mm x 25 m	1	Rolle	27, 29
425520	illbruck ME220 EPDM-Folie 1,2 mm mit Vlies 302719	200 mm x 25 m	1	Rolle	22
425521	illbruck ME220 EPDM-Folie 1,2 mm mit Vlies 315578	300 mm x 25 m	1	Rolle	22
9072789	illbruck ME220 EPDM-Folie 1,2 mm mit Vlies 502590	400 mm x 25 m	1	Rolle	22
369162	illbruck ME500 TwinAktiv EW100 303005	100 mm x 50 m SK ohne Butyl	3	Rollen	18, 22
412062	illbruck ME500 TwinAktiv EW140 303006	140 mm x 50 m SK ohne Butyl	2	Rollen	18, 22
412061	illbruck ME500 TwinAktiv EW50 303011	50 mm x 50 m SK ohne Butyl	6	Rollen	18, 22
369161	illbruck ME500 TwinAktiv EW70 303004	70 mm x 50 m SK ohne Butyl	5	Rollen	18, 22
9003286	illbruck ME511 Fensterfolie Innen E250 überputzbar 302962	250 mm x 50 m	1	Rolle	11, 18
238470	illbruck ME511 Fensterfolie Innen W100 überputzbar 302973	100 mm x 50 m	3	Rollen	11, 18
238471	illbruck ME511 Fensterfolie Innen W150 überputzbar 302974	150 mm x 50 m	2	Rollen	11, 18
241180	illbruck ME511 Fensterfolie Innen W70 überputzbar 302972	70 mm x 50 m	5	Rollen	11, 18
341024	illbruck ME902 Butyl- & Bitumensprühprimer 309707	500 ml	12	Stück	32
9072790	illbruck ME904 Butyl- & Bitumenprimer Öko 313914	5 Liter wasserlöslicher Primer	2	Stück	32
382968	illbruck ME904 Butyl- & Bitumenprimer Öko 315615	1 Liter wasserlöslicher Primer	6	Stück	32
239357	illbruck OT015 EPDM-Folienkleber 304225	600 ml	12	Stück	37
320641	illbruck SP025 Fenster-Folienkleber Öko 377903	600 ml	20	Stück	37
340004	illbruck SP025 Fenster-Folienkleber Öko 377904	310 ml	12	Stück	37
9065882	TEROSON AD KDS KDSBK	570 ml / 855 g	16	Stück	34
204941	TEROSON AD SP PLUS Winterkleber HSP00	600 ml / 810 g	20	Stück	35
204916	TEROSON AD SP Spezial-Polymer HS000	600 ml / 960 g	12	Stück	35

Artikelliste



Art. Nr.	Beschreibung	Größe	VE	Inhalt	Seite
127605	TEROSON EF 537 Pistolenschaum B1 O537 Beige	750 ml	12	Stück	38
9069198	TEROSON FO 1 FOIL-TACK DUO DUOE2	75 mm x 60 m	4	Rollen	19
9069199	TEROSON FO 1 FOIL-TACK DUO DUOE3	100 mm x 60 m	4	Rollen	19
9069200	TEROSON FO 1 FOIL-TACK DUO DUOE4	150 mm x 60 m	2	Rollen	19
9069196	TEROSON FO 1 FOIL-TACK FQ110	100 mm x 60 m	4	Rollen	20
9069197	TEROSON FO 1 FOIL-TACK FQ115	150 mm x 60 m	2	Rollen	20
9068500	TEROSON FO 1 FOIL-TACK FQ120	200 mm x 30 m	4	Rollen	20
9068501	TEROSON FO 1 FOIL-TACK FQ125	250 mm x 30 m	4	Rollen	20
9069195	TEROSON FO 1 FOIL-TACK FQ175	75 mm x 60 m	4	Rollen	20
9069204	TEROSON FO 1 SK FS111	75 mm x 30 m	8	Rollen	21
9067888	TEROSON FO 1 SK FS112	100 mm x 30 m	6	Rollen	21
9067869	TEROSON FO 1 SK FS113	150 mm x 30 m	4	Rollen	21
9068502	TEROSON FO 1 SK FS114	200 mm x 30 m	2	Rollen	21
9068503	TEROSON FO 1 SK FS115	250 mm x 30 m	2	Rollen	21
9069568	TEROSON FO 150 FOIL-TACK M+S FMS08	80 mm x 30 m	4	Rollen	10, 12, 23, 26
9069569	TEROSON FO 150 FOIL-TACK M+S FMS10	100 mm x 30 m	4	Rollen	10, 12, 23, 26
9069570	TEROSON FO 150 FOIL-TACK M+S FMS15	150 mm x 30 m	2	Rollen	10, 12, 23, 26
9069571	TEROSON FO 150 FOIL-TACK M+S FMS20	200 mm x 30 m	2	Rollen	10, 12, 23, 26
9069572	TEROSON FO 150 FOIL-TACK M+S FMS24	240 mm x 30 m	2	Rollen	10, 12, 23, 26
9069573	TEROSON FO 150 FOIL-TACK M+S FMS30	300 mm x 30 m	2	Rollen	10, 12, 23, 26
9069574	TEROSON FO 150 FOIL-TACK M+S FMS35	350 mm x 30 m	2	Rollen	10, 12, 23, 26
9069575	TEROSON FO 150 FOIL-TACK M+S FMS40	400 mm x 20 m	2	Rollen	10, 12, 23, 26
9069576	TEROSON FO 150 FOIL-TACK M+S FMS50	500 mm x 20 m	2	Rollen	10, 12, 23, 26
9069577	TEROSON FO 150 FOIL-TACK M+S FMS70	700 mm x 20 m	2	Rollen	10, 12, 23, 26
267822	TEROSON FO 3 SK1 F3115	150 mm x 25 m	2	Rollen	13, 23, 26
267823	TEROSON FO 3 SK1 F3120	200 mm x 25 m	2	Rollen	13, 23, 26
267824	TEROSON FO 3 SK1 F3125	250 mm x 25 m	2	Rollen	13, 23, 26
263651	TEROSON FO 3 SK1 F3130	300 mm x 25 m	2	Rollen	13, 23, 26
267825	TEROSON FO 3 SK1 F3135	350 mm x 25 m	2	Rollen	13, 23, 26
267826	TEROSON FO 3 SK1 F3140	400 mm x 25 m	2	Rollen	13, 23, 26
9069188	TEROSON FO 3 SK1 F3150	500 mm x 25 m	2	Rollen	13, 23, 26
9051137	TEROSON FO 50 FOIL-TACK DUO DUOI2	75 mm x 60 m	4	Rollen	15
9051138	TEROSON FO 50 FOIL-TACK DUO DUOI3	100 mm x 60 m	4	Rollen	15
9051139	TEROSON FO 50 FOIL-TACK DUO DUOI4	150 mm x 60 m	2	Rollen	15
9069191	TEROSON FO 50 FOIL-TACK FQ510	100 mm x 60 m	4	Rollen	16
9069192	TEROSON FO 50 FOIL-TACK FQ515	150 mm x 60 m	2	Rollen	16
9069193	TEROSON FO 50 FOIL-TACK FQ520	200 mm x 30 m	4	Rollen	16
9069194	TEROSON FO 50 FOIL-TACK FQ525	250 mm x 30 m	4	Rollen	16
9069190	TEROSON FO 50 FOIL-TACK FQ575	75 mm x 60 m	4	Rollen	16
9069132	TEROSON FO 50 SK FS511	75 mm x 30 m	8	Rollen	17
9034434	TEROSON FO 50 SK FS512	100 mm x 30 m	6	Rollen	17
9034308	TEROSON FO 50 SK FS513	150 mm x 30 m	4	Rollen	17
9069202	TEROSON FO 50 SK FS514	200 mm x 30 m	2	Rollen	17
9069203	TEROSON FO 50 SK FS515	250 mm x 30 m	2	Rollen	17
9005146	TEROSON FO KSK M+S FKM10	200 mm x 20 m	3	Rollen	28
271407	TEROSON FO KSK M+S FKM20	300 mm x 20 m	2	Rollen	28
9069189	TEROSON PR PRIMER ECO TPE00	5 Liter	1	Stück	31
177826	TEROSON PR PRIMER M+S HP000	5 Liter	1	Stück	31
414970	TEROSON RB 4006 Grau O406G	570 ml	24	Stück	36
9069208	TEROSON SE 2000 MF Grau 2GY31	310 ml	12	Stück	36
9069210	TEROSON SE 2000 MF Grau 2GY60	600 ml	16	Stück	36
9069207	TEROSON SE 2000 MF Schwarz 2BK31	310 ml	12	Stück	36
9069209	TEROSON SE 2000 MF Schwarz 2BK60	600 ml	16	Stück	36
9069206	TEROSON SE 2000 MF Weiss 2WH31	310 ml	12	Stück	36
9068514	TEROSON SE 2000 MF Weiss 2WH60	600 ml	16	Stück	36



120.000 Produkte
online bestellen & liefern lassen



Seit 260 Jahren
maßgeschneiderter Service

Über 30 x in Deutschland, in 10 Ländern weltweit
und 24 Stunden/7 Tage die Woche online
mit unserem Meesenburg Marktplatz.

JETZT BESTELLEN

 meesenburg.shop



Meesenburg Großhandel KG

Westerallee 162 · 24941 Flensburg

Tel.: +49 461 5808-2000

info@meesenburg.de

www.meesenburg.de

